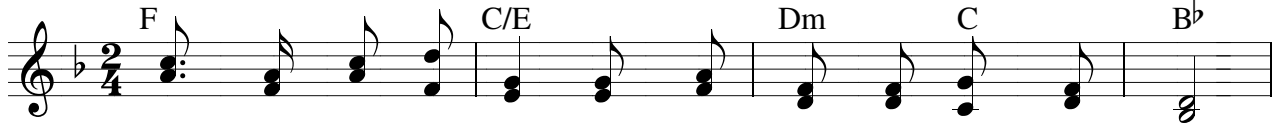


NGÔN SỨ TẠI QUÊ HƯƠNG

(Lc. 4, 21 - 30)

Vũ Đình Ân



Không một ngôn sứ nào được chấp nhận tại quê hương mình.



Không một ngôn sứ nào được chấp nhận tại quê hương mình.



1. Lời Chúa thường trái ý muốn của con
2. Cuộc sống thường hay kiêu căng và ganh
3. Đường lối của Chúa chính đáng và ngay
4. Hạnh phúc được đến với Chúa từng phút



*người, nên khó được con người chấp nhận. Lời
ty, nên dễ thành ra nhiều xung đột, hãy
lành cho những người tôn thờ danh Ngài. Đường
giây, suy gẫm lời Chúa từng đêm ngày, để*



*Chúa là bình an hồn xác, dẫn ta về thiên quốc hoan lạc.
đến tìm bình an nhà Chúa, nấu nướng tìm cuộc sống yêu thương.
Chúa là hành trang cuộc sống, giúp ta học nhân đức khiêm nhường.
ta càng hiểu thấu lời Chúa dưỡng nuôi cả hồn xác trên đời.*