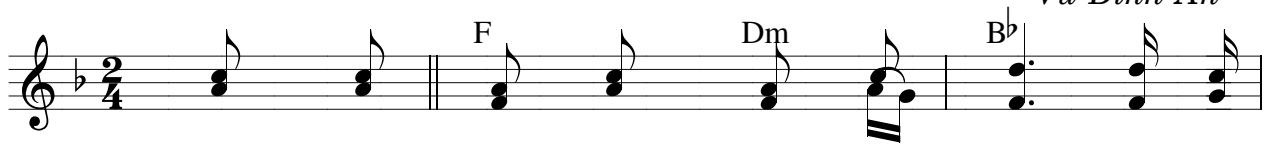


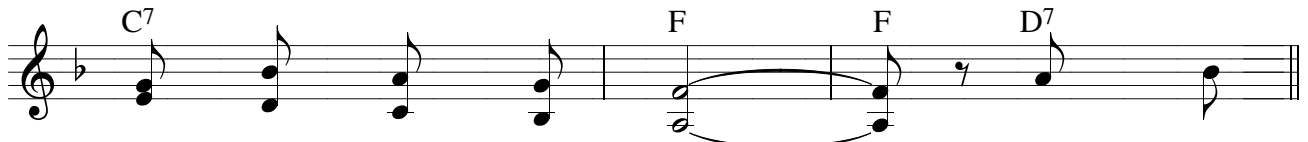
XÓT THƯƠNG CHÚT PHẬN

(Tv 122, 1 - 2a. 2bcd. 3 - 4)

Vũ Đình Ân



Mắt chúng ta hướng nhìn lên Chúa, tới khi

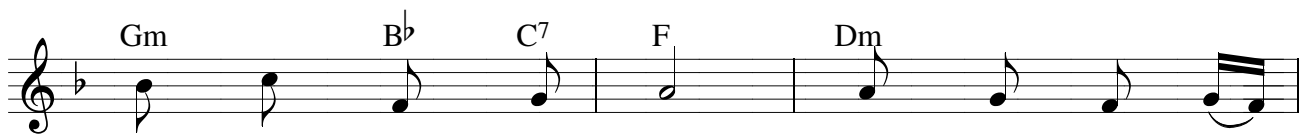


Người xót thương chút phận.

1. Con ngược

2. Như hướng

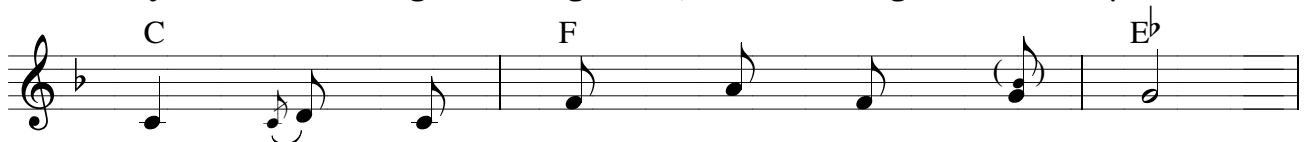
3. Xin Chúa



mắt hướng nhìn lên Chúa. Đấng đang ngự trên

mắt ngược nhìn lên Chúa, hướng theo tay chủ

hãy đủ lòng thương xót, chúng con bị khinh



trời, quả thực như mắt của gia nhân

bà Chúa là Thiên Chúa của (chúng) ta,

miệt, tâm hồn con hứng chịu khinh chê



hướng nhìn tay ông chủ. (Mắt chúng)

xin Người mau thương xót.

của phòng luôn tự mãn.