

CÒN SẺ QUÊ TÔI

Lm. Mi Trâm



Tôi sinh ra giữa làng Còn sẻ, bao quanh sông nước bốn



bề. Dân quê tôi mộc mạc là thế, nhưng tâm hồn cao thượng là



thế. Ôi dân tôi, giầy rách hãy giữ lấy lè, đi



đâu chớ quên lối về, về với làng quê. Tôi lớn



lên nơi làng Còn sẻ, quanh năm bão tố tuôn về. Dân quê



tôi khổ cực là thế, nhưng dân tôi nụ cười vẫn thế. Ôi dân



tôi, giầy rách hãy giữ lấy lè, đi đâu chớ quên lối

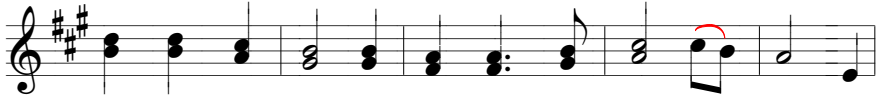


về, về với tình quê.

Hỡi người Còn sẻ xích lại gần



đây, tay nắm chắc bàn tay, ta hát khúc yêu đời, trong



tiếng nói tiếng cười cho cuộc đời thêm mới. Hỡi người Còn



sẻ xích lại gần đây, tay nắm chắc bàn tay, ta hát khúc yêu



thương, tình mến mãi vẫn vương trên khắp mọi nẻo đường.