

THÁNH THỂ NHIỆM MẦU

Phạm Liên Hùng



1. Chúa ngự trong Thánh Thể nhiệm mầu, con khiêm
2. Muốn cùng con kết hợp thân tình, trong cuộc



1. tón nghiêng mình cung kính. Chúa ngự nơi Bí
2. sống trong đời nhân chứng, Chúa ngự nơi Bí



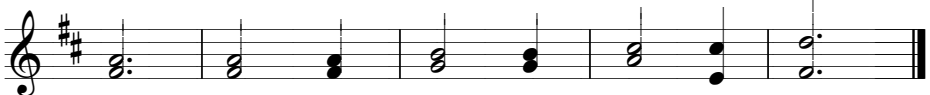
1. tích thân linh, con cúi đầu kính tin.
2. tích thân linh, ban sức mạnh đức tin.



ĐK. Thờ lạy Chúa, thờ lạy Chúa, Chúa bởi



trời giáng sinh cứu đời, Vì nhân thế, đã hiến



tế, để trở nên thân lương cao quý.