

# ĐỨC GIÊSU

Trần Anh Linh



1. Đức Giê - su Ki - tô vẫn là một.  
2. Đức Giê - su Ki - tô đã khai hoàn.  
3. Đức Giê - su Ki - tô vẫn trường tồn.



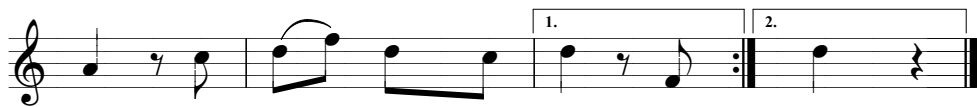
1. Đức Giê - su Ki - tô vẫn là  
2. Đức Giê - su Ki - tô đã khai  
3. Đức Giê - su Ki - tô vẫn trường



1. một. Người vẫn là một, hôm  
2. hoàn. Người đã khai hoàn, hôm  
3. tồn. Người vẫn trường tồn, hôm



1. qua cũng như hôm nay. Người vẫn là  
2. qua cũng như hôm nay. Người đã khai  
3. qua cũng như hôm nay. Người vẫn trường



1. một cho đến muôn đời sau. Người... sau.  
2. hoàn cho đến muôn đời sau. Người... sau.  
3. tồn cho đến muôn đời sau. Người... sau.