

## MÙA ĐÔNG NĂM ẤY

HOÀI ĐỨC

Andante



1. Mùa đông năm ấy, sao sáng soi cuối trời Mùa đông năm
2. Mùa đông năm ấy, vui tiếng ca nhịp nhàng Mùa đông năm
3. Mùa đông năm ấy, quên lắng lo ưu phiền Mẹ Ma - ri
4. Mùa đông năm ấy, Con Chúa xa cõi trời Mùa đông năm



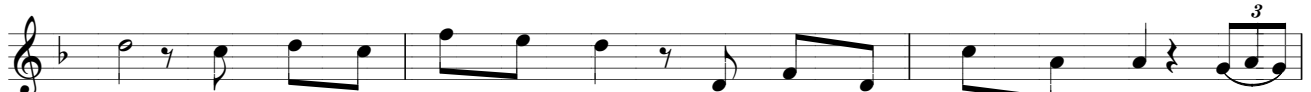
1. ấy, Con Chúa sinh xuống đời Nhịp ca véo von bao thiên thần vang
2. ấy theo ánh sao huy hoàng Tìm hang Bê - lem, những mục đồng mau
- 3.- a âu yếm cung kính nhìn Nhìn con mới sinh, dâng tấm lòng kính
4. ấy Con Chúa sinh xuống đời Ngày xưa có qua, nhưng Sinh Nhật Con



1. hát Tôn thờ Ngôi Hai giáng lâm trần ai. Con hợp
2. bước Tôn thờ Ngôi Hai giáng lâm trần ai. Con hợp
3. mến Tôn thờ Ngôi Hai giáng lâm trần ai. Con hợp
4. Chúa Tâm hồn con ghi, dám đâu hoài nghi. Con quỳ



1. với Thiên Thần hoà vang câu hát. Con hợp với Thiên Thần hoà vang câu
2. với mục đồng cùng thờ lạy Chúa, Con hợp với mục đồng cùng thờ lạy
3. với Mari - a quỳ đây ngắm Chúa Con hợp với Giu - se quỳ đây ngắm
4. gối ôn lại ngày qua đáng nhớ Con quỳ gối cảm tạ tình yêu quý



1. hát: Mừng Sinh Nhật Chúa vinh quang, Mừng Sinh Nhật Đấng Yêu Thương. Sinh
2. Chúa. Mừng Sinh Nhật Chúa Cứu Tinh, Mừng Sinh Nhật Đấng Uy Linh. Sinh
3. Chúa. Mừng Sinh Nhật Chúa hiển linh Mừng Sinh Nhật Đấng quang vinh. Sinh
4. giá. Mừng Sinh Nhật Chúa chí nhân, Mừng Sinh Nhật Chúa muôn ân. Sinh



1. Nhật, Từ Ái sáng như Công Bình. Mùa đông năm...
2. Nhật, ngày Chúa xuống ơn thái bình. Mùa đông năm...
3. Nhật, một lễ đáng ghi muôn đời. Mùa đông năm...
4. Nhật: cùng với tháng năm vững... .... bên.