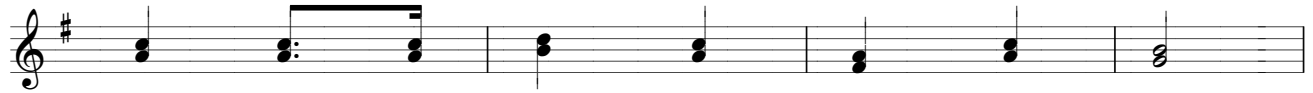


# ĐÊM BÊ-LEM

HOÀNG LINH



**ĐK.** Bê - lem đêm đông Chúa sinh ra đời,



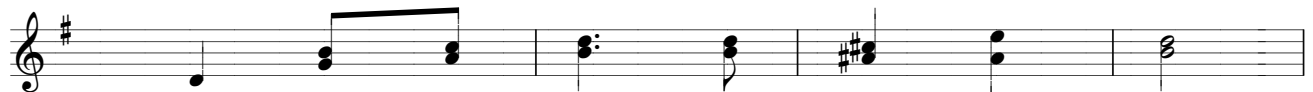
Bê - lem đêm giá hiu quạnh vắng voi.



Bê - lem thiên thần ca vang trên trời:



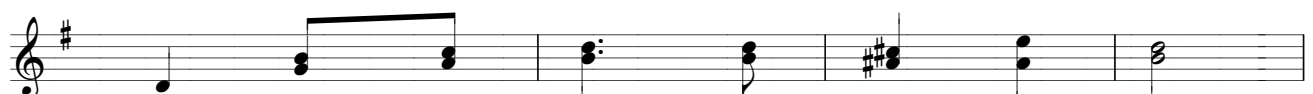
Vinh danh Thiên Chúa, phúc cho người đời.



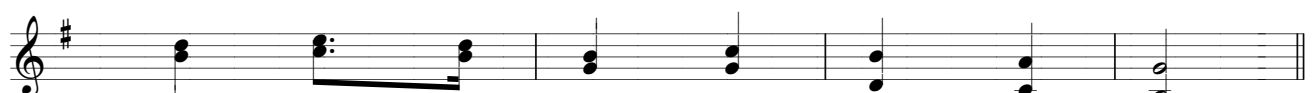
1. Trời đêm tuyết giá trong thành Bê - lem
2. Trời đêm tuyết giá trong thành Bê - lem
3. Trời đêm tuyết giá trong thành Bê - lem



1. Ngoài nơi hang đá Chúa Con sinh ra đời.
2. Bừng nghe trên không tiếng ca hát thiên thần.
3. Mọc đồng vội vã bước chân mau tới nơi.



1. Trời đêm tuyết giá vang lòng hát khen
2. Trời đêm tuyết giá vang lòng hát khen
3. Trời đêm tuyết giá vang lòng hát khen



1. Con Chúa ra đời, cứu chuộc muôn loài.
2. Chúa quá yêu người đã sinh xuống trần.
3. Sốt sáng kính thờ Chúa Con ra đời.