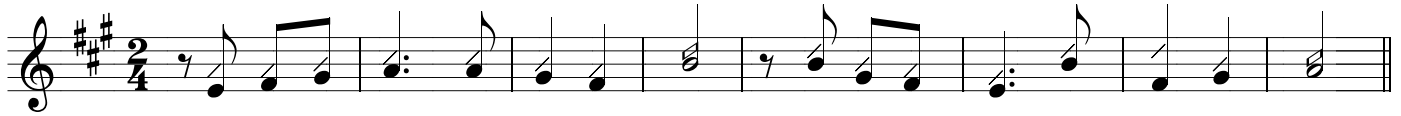


Alleluia Mùa Vọng - ABC

Đỗ Vy Hạ

Mẫu 1: Dùng **TRƯỚC** và **SAU** câu xướng trước Phúc Âm:



ALLELU - IA ALLELU - IA ALLELU - IA AL LE LU - IA

Mẫu 2: Dùng **TRƯỚC** câu xướng:

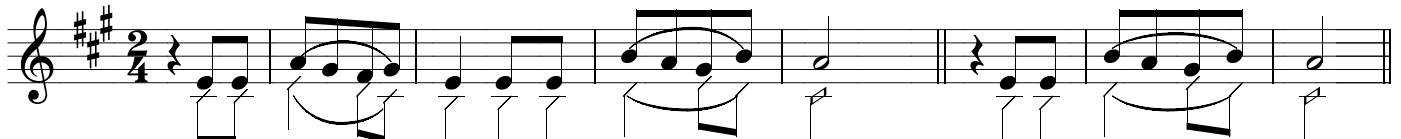
Dùng **SAU** câu xướng:



AL - LE - LU - IA AL - LE - LU - IA AL - LE - LU - IA

Mẫu 3: Dùng **TRƯỚC** câu xướng:

Dùng **SAU** câu xướng:



ALLELU - IA ALLELU - IA ALLELU - IA

Chúa Nhật 1 Vọng - ABC



Lạy Chúa, xin tỏ lòng từ bi Chúa cho chúng



con và ban ơn cứu rỗi cho chúng con.

Chúa Nhật 2 Vọng - ABC



Hãy dọn đường Chúa Hãy sửa đường Chúa cho ngay



thẳng, Và mọi người sẽ thấy ơn cứu độ của Thiên Chúa.

Chúa Nhật 3 Vọng - ABC

Thánh Thần Chúa ngự trên tôi, Người đã sai
tôi đem Tin Mừng cho người nghèo khó.

The musical notation is in treble clef, key of D major (two sharps), and 2/4 time. It consists of two staves. The first staff contains the melody for the first line of lyrics, and the second staff contains the melody for the second line. The lyrics are written below the notes.

Chúa Nhật 4 Vọng - A

Này đây Trinh Nữ sẽ mang thai,
hạ sinh một con trai, và người ta sẽ gọi tên Người là
Em - ma - nu - el, nghĩa là Thiên - Chúa ở cùng - chúng - ta.

The musical notation is in treble clef, key of D major (two sharps), and 2/4 time. It consists of three staves. The first staff contains the melody for the first line of lyrics, the second staff for the second line, and the third staff for the third line. The lyrics are written below the notes.

Chúa Nhật 4 Vọng - BC

Này tôi là tôi tớ Chúa, tôi xin
vâng như lời thiên thần truyền.

The musical notation is in treble clef, key of D major (two sharps), and 2/4 time. It consists of two staves. The first staff contains the melody for the first line of lyrics, and the second staff contains the melody for the second line. The lyrics are written below the notes.