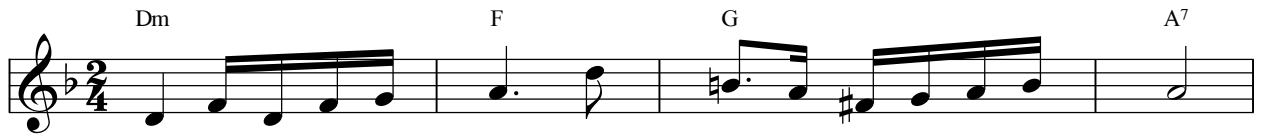


Nơi Con Ẩn Náu

Tv. 90

Vũ Đình Ân



Intro ...



ĐK: Lạy Chúa Trời nơi con ẩn náu là đồn lũy che chở con.

Nơi con nương nhờ đời con an vui sớm

Dưới cánh tay Ngài con nương thân vào Chúa an lành.

chiều trong cánh tay Ngài con an lòng.

1. Bạn không sợ chi đêm dài hay trời sáng.
2. Dầu cho ngàn phong ba ôn thần hay dịch khí.
3. Dù lưới thù giăng không làm chân trượt té.
4. Bạn sẽ được an Khang trong vòng tay của Chúa.

Chúa luôn có bên ta che chở đêm ngày.
Chúa luôn có bên ta che chở đêm ngày.
Có Thiên Sứ đi theo khắp nẻo đường đời.
Sống lâu đến trăm năm vui hưởng an bình.