

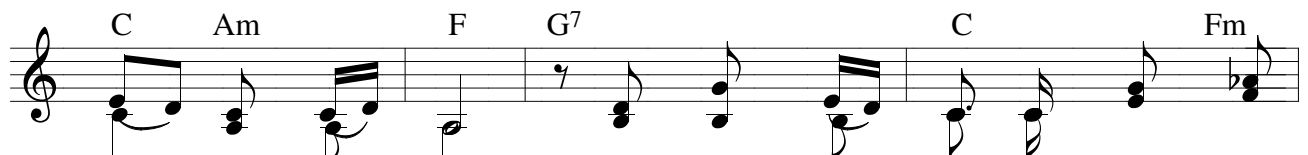
# HƯỚNG NHÌN VỀ CHÚA

( Tv 24 15-16 )

Vũ Đình Ân



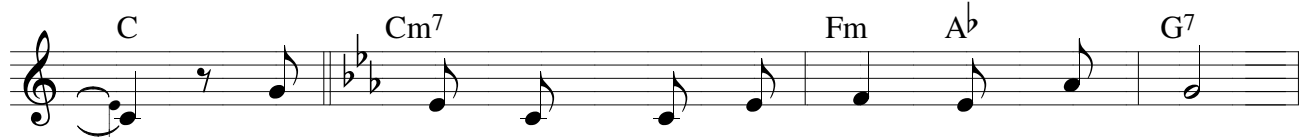
Mắt con luôn hướng nhìn về Chúa, vì chính Người gỡ chân



con khỏi lưới dò. Xin Chúa đoái nhìn và thương xót



con vì con cô đơn và thân con đau khổ.



1. Chúa là nguồn mạch từ bi và nhân hậu,

2. Chính nhờ từ việc ăn chay và hãm mình



là đường chân lý để con đi. Khi con làm

làm việc bố thí đầy yêu thương, khiêm nhu tự



hổ Chúa đỡ nâng, giang rộng đôi tay Chúa khoan hồng

thú lỗi chính mình, xóa bỏ hờn ghen sống ích kỷ.