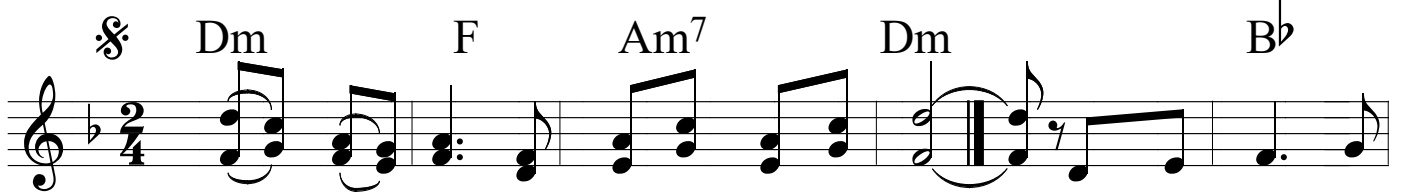


# Tin Cây Vào Chúa

Tv.1: 1-2, 3, 4-6

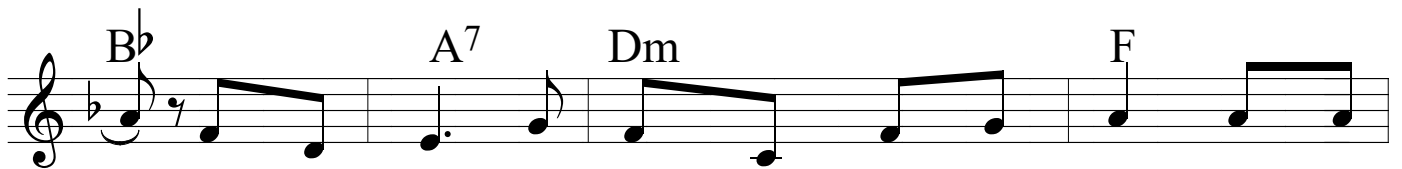
Viễn Xứ



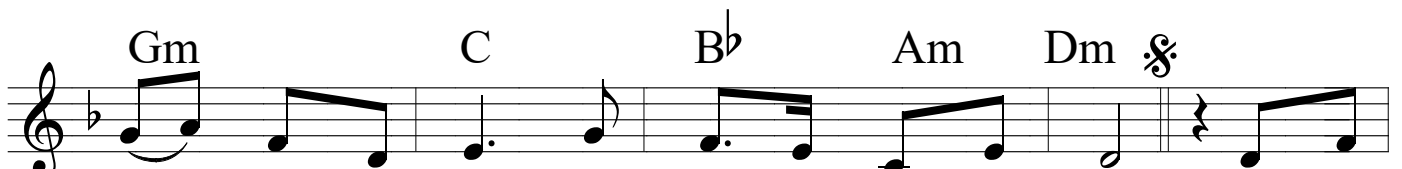
Đáp: Phúc cho ai đặt niềm tin cậy vào Chúa. 1. Họ không theo mưu



toan của kẻ gian ác. Họ không đứng trong đường lối đũa ác nhân.



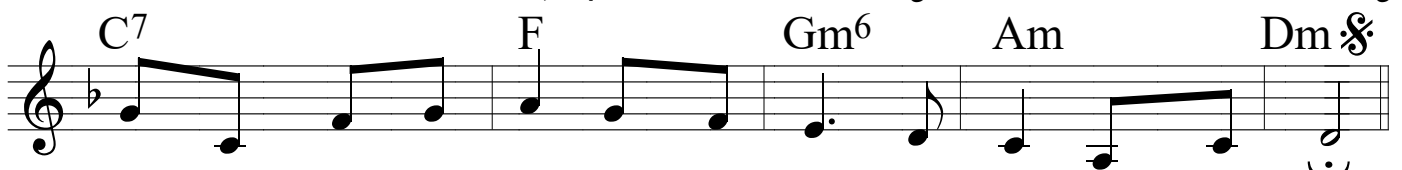
Không ngồi chung với quân thường hay nhạo báng, nhưng vui



thỏa trong luật Chúa nhưng gẫm suy luật đêm ngày. 2. Họ như



*3. Kẻ gian*  
cây trồng bên suối nước, trở sinh hoa trái đúng mùa. Từng ngành  
*ác nào đâu có thể, tựa vỏ trấu theo gió cuốn đi. Kẻ công*



lá chẳng hề tàn úa, các công việc của họ đều thịnh đạt.  
*chính Ngài luôn canh giữ, đũa ác nhân sẽ phải bị diệt vong.*