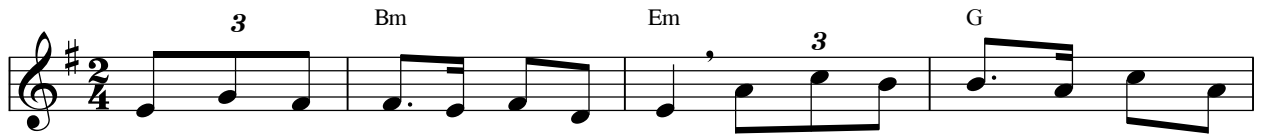


Tín Thác

Chậm - tha thiết

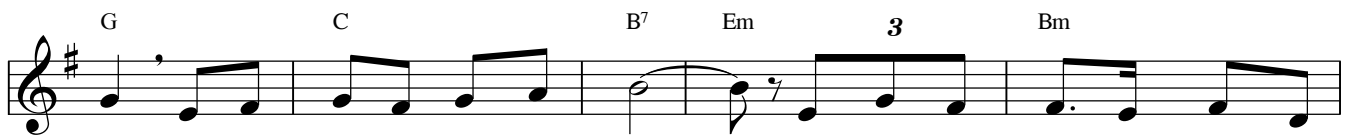
Viễn Xứ



1. Khi nổi cơn bão vây kín hồn con, bao nỗi băn khoăn con biết tìm
2. Như cánh hoa kia cơn gió thổi bay, thân xác con đây thật quá mỏng



ai? Chỉ có Chúa nâng đỡ đời con, Ngài sánh bước chia sẻ buồn
manh. Lòng tín thác nơi Chúa từ nhân, Ngài cứu giúp sẵn sóc chở



vui, và bên con ủi an khuya sớm. Khi nổi gian nan xâm chiếm đời
che, nào sợ chi đời con có Chúa. Con vững tin luôn nơi Chúa tình



con, nước mắt tuôn rơi con biết cậy ai? Và có Chúa trong nỗi đoạn
thương, dầu có phong ba bão táp triều miên. Vì có Chúa ánh đuốc soi



trường, Ngài dẫn dắt soi lối chỉ đường, chỉ có Chúa nơi con tựa nương.
đường, thuyền vững lái cập bến thiên đường, về bên Chúa an vui thánh thời.



ĐK: Lạy Chúa! Con xin dâng lên trọn đời con. Dù biết con



đây bao phen đã ngã nghiêng. Lạy Chúa! Xin thương ban ơn trên đời



con. Để con tín thác sắt son niềm cậy tin.