

Chúa Là Phần Gia Nghiệp

Tha Thiết

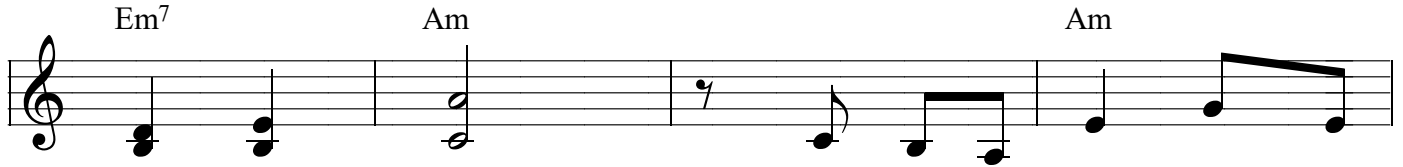
Tv 15 (1-2a&5, 7-8, 9-10, 11)

Tường Ân

♩ = 51



ĐK. Lạy Chúa! Chúa là phần gia nghiệp, gia

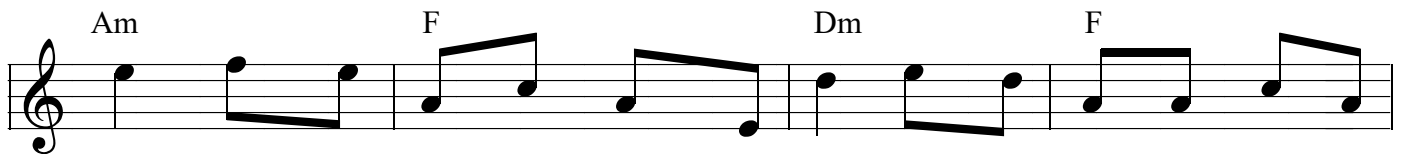


nghiệp đòi con.

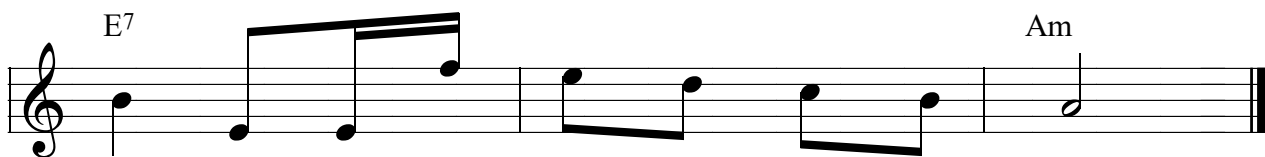
1. Xin bảo toàn con ôi lạy
2. Xin cảm tạ Chúa đã dạy
3. Đây linh hồn con luôn hi
4. Chúa luôn dạy con theo đường



Chúa, vì con tìm nương tựa Chúa. Con thừa cùng
con, lòng con từng đêm tự nhắc. Con luôn đặt
hoan, nghỉ yên tựa bên lòng Chúa. Chúa không bỏ
lôi, đường đi về nơi hằng sống. Để muôn hồng



Chúa: Chúa chính là gia nghiệp đòi con, Chúa chính là phần chén của
Chúa trước hết mọi công cuộc của con, Chúa luôn hằng ở sát gần
sốt tâm linh hồn chôn vùi thăm sâu, dưới âm phủ phải chết khổ
phúc Chúa tuôn tràn xuống ngập hồn con, trước nhan Ngài thỏa tâm lòng



con. Vận mạng của con ở trong tay Ngài.
con. Thì lòng của con sẽ không lo gì.
đau. Chẳng để thánh nhân khóc than kêu cầu.
son. Nguồn mạch thánh ân mãi không hao mòn.