

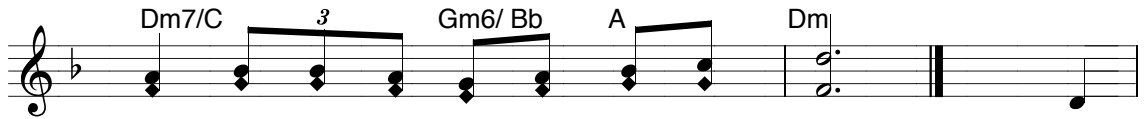
Thánh vịnh 24

(4bc-5ab. 8-9, 10 và 14)

(Chúa imprimatur)



Lay Chúa, con vươn linh hồn lên tới



Chúa con vươn linh hồn con lên tới Chúa. 1. Lay



Chúa xin chỉ cho con đường đi của Chúa, xin dạy bảo con về



lối bước của Ngài xin hướng dẫn con trong chân

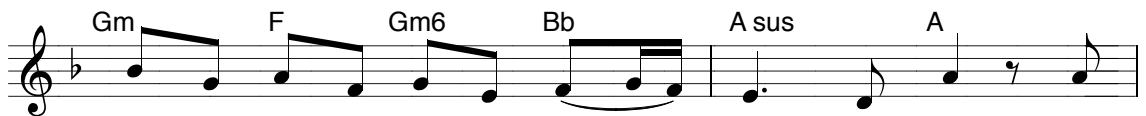


lý và dạy bảo con, vì Chúa là Thiên Chúa cứu độ



con. (ĐC)

2. Chúa nhân hậu và công minh, vì



thế Ngài sẽ dạy cho tội nhân hay đường lối Ngài



hướng dẫn kẻ khiêm cung trong đức công minh, dạy bảo người khiêm

Gm6 Bb / A Dm Dm

cung đường lối của Ngài. (ĐC) 3. Tất cả đường nẻo

Db+ C Dm C

Chúa là ân sủng và trung thành, dành cho những

Dm F A Dm Bb

ai giữ mình ước và điều răn Chúa. Chúa thân

Gm F Dm Bb

mật với những ai tôn sọ Chúa và tỏ cho họ

Gm6 Bb / A Dm Dm

biết lời minh ước của Ngài. (ĐC)

