

Chúa Chính Là Tình Yêu

♩ = 65 - Tha thiết

29.1.2010

Nhạc: Đinh Công Huỳnh
Lời: Thiên Lý



1. *f* Quá cao vời ôi tình (là) tình Thiên Chúa mãi khôn với hằng *mf*
2. Dấu yêu nào thấm nồng bằng tình yêu Chúa mãi dâng cao nghìn
3. Nói sao vừa muôn lời cảm tạ Thiên Chúa vẫn thương con chớ



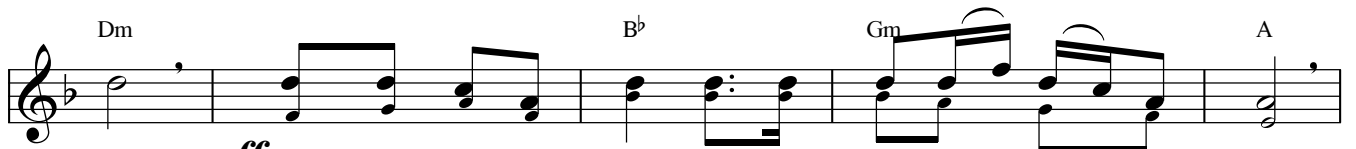
yêu mến con chẳng ngại. *mp* Đến muôn đời tình yêu Chúa nào nhạt
năm thiết tha ngọt ngào. Cũng dạt dào hồng ân Chúa Trời bao
che thán năm bình yên. Mãi muôn đời tình yêu Chúa thật vô



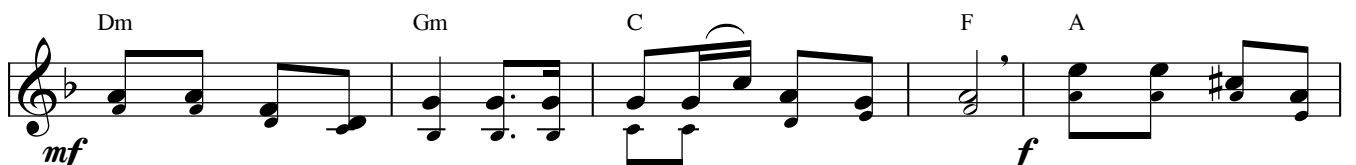
phai *mf* vì thương con nhiều khôn xiết hơn chính Ngài. Nên hiến trao thân
la đổ tuân chan hòa lai láng như sóng trào. Đem đến cho muôn
biên vượt trên muôn ngàn tinh tú, trên khắp miền. Con ngát ngây cõi



mình mang đôn đau nhức hình và trên đỉnh cao hiển vinh khổ giá cứu độ trường
người ánh sáng trong cuộc đời để tương lai mãi thấm tươi tình Chúa chứa chan chẳng
lòng bên Chúa mang hy vọng vào trăm năm vui ước mong hạnh phúc bến bờ cậy



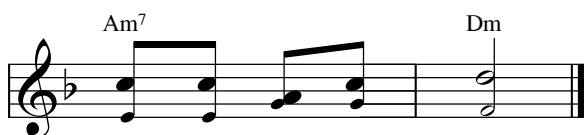
sinh. *ff*
vời. ĐK: Chúa chính là tình yêu ôi cao siêu ước mơ huyền diệu.
trông.



Mãi khắc ghi lòng con về một chiều tím hoang tịch liêu. *f* Chúa chết trên đồi



vắng giữa đôn đau khắc khoải tiêu điều. *mf* Cứu mang tội lỗi con Chúa tự



f hiến lễ vật toàn thiêu.