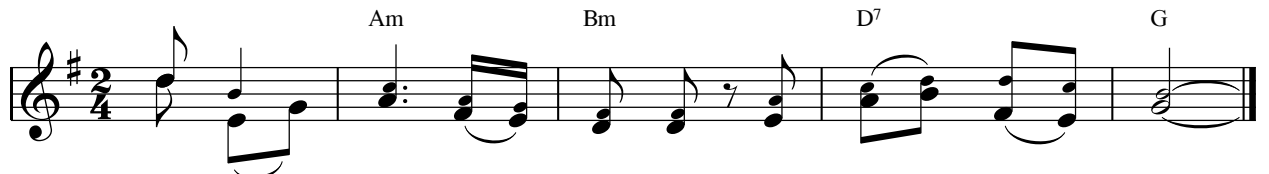


Chúa Nhật 4A Mùa Vọng

Tv. 23: 1-2, 3-4ab, 5-6

Thiên Lý



Đáp: Chúa ngự qua, chính Ngài là Hoàng Đế hiển vinh.



1. Chúa là chủ trái đất với muôn vật làm sung mãn nó, thống
2. Ai được trèo lên núi, ai khá leo lên cao sơn Chúa. Ai
4. Suốt đời người đó sẽ mãi mãi luôn được Ngài chúc phúc, sẽ



trị khắp cả địa cầu và hết thấy toàn dân. Vì chính
được đứng trong thánh điện là thánh điện của Ngài. Vì người
được Chúa Đấng cứu độ thưởng thí và ban ân. Và



Chúa đã đặt nền trái đất kia trên biển cả sông nước, và giữ
ấy không tội lỗi chi, tâm hồn thanh khiết trong trắng chẳng mê
đó chính là dòng dõi những ai luôn hằng tìm kiếm Thiên Chúa, tìm long



vững nó trên chỗ nguồn nước.
theo những xu hướng bả phù hoa.
nhan Thiên Chúa của nhà Gia - cốp.