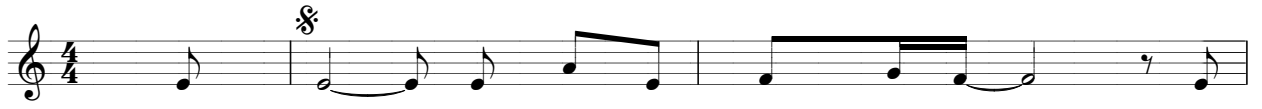
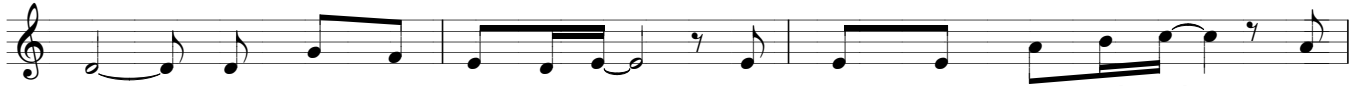


Cùng Mẹ Đem Bánh Cho Đời

THỂ THÔNG



1. Be Lem nơi có Mẹ Ma - Ri - A. Thiết
2. Năm xưa Ngọn lửa thần linh thăm sâu. Trên
3. La - Vang là suối tình thương chúa chan. Bên



tha chờ đón những ai gần xa. Be - Lem gọi là NHÀ BÁNH. Mẹ
đầu của các môn đệ Mẹ yêu. Cùng tưởng niệm cuộc hy tế. Nhiệm
Mẹ bỏ hết nỗi đau trần gian. Ngập tràn lửa yêu say đắm, cùng



là Đền thiêng ơn thánh. Hãy về bên Mẹ: giọng suối an lành.
mẫu tình thương cứu thế. Thánh Thể cho đời hạnh phúc tràn trề.
Mẹ đoàn con chiêm ngắm: Thánh Thể muôn đời ở với nhân trần.



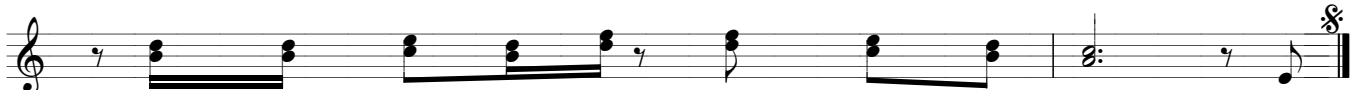
Cùng Mẹ, ta đều bước. Hãy mang bánh tới mọi người.



Cùng Mẹ, ta đều bước đi về muôn nơi.



Loài người ai hiểu thấu Thánh Thể ôi quá nhiệm mầu.



Nguồn mạch tuôn sự sống Bánh thiêng cho đời.

