

Bêlem thuở ấy

THẾ THÔNG

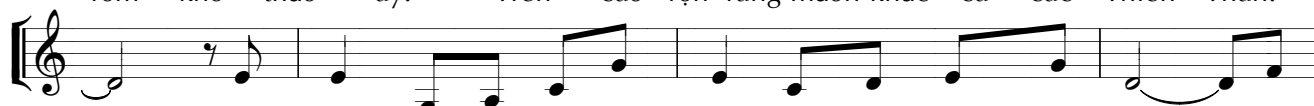
♩ = 60 sâu lắng



1. Mênh mang một chiều Đông gió êm. Đường về thôn Bê -
2. Gió rét về từng cơn hắt hiu. Đờng Bê-lem vắng
3. Bê -lem chiều nay nhẹ bước chân tìm về bên máng



lem sao quạnh vắng? Giu - se diu Mẹ Ma - ri - a bước vội vàng.
tênh bao tịch liêu. Bơ vợ người tìm về nấu thân hang chiên lửa.
rơm khô thuở ấy. Trên cao rộn ràng muôn khúc ca các Thiên Thần.



Lang thang nặng lòng vì nỗi lo tìm đầu ra quán trọ nấu
Co ro nằm ở trên máng rơm. Ngài hạ sinh thấp hèn xiết
Bên nhau, lửa bập bùng giữa đêm ngời lặng nghe chút tình giáng



thân? Nắng tắt màn đêm buông xuống nhanh trong sương lạnh.
bao! Lác đác vài mục đồng rủ nhau đến tôn thờ.
sinh. Ô hay, Lời Tình yêu đã đến trong đời mình.



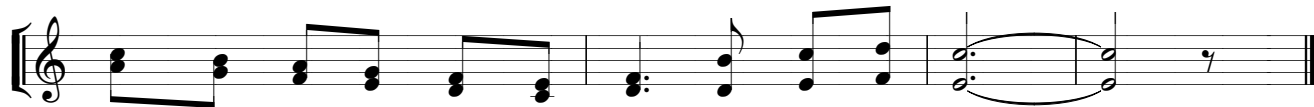
Ơi Bê-lem còn đang ngủ miên man. Đắm trong giấc mộng đêm đen.



Có biết chẳng bởi yêu trần gian mà Chúa đến cứu độ chúng nhân. Ơi Bê -



lem bừng tỉnh cơn mê say, Lắng nghe tiếng gọi đêm nay.



Chính Ngời Hai đến thăm nhà người này người có hay?