

# Tình yêu Thiên Chúa Kết Hợp

(Hiệp Lễ - CN 27 TN / B)

Thanh Nhàn



1. Từ khi bắt đầu công trình sáng tạo,  
2. Từ khi lúa đôi kết duyên nên một,  
3. Từ khi kết giao lúa đôi nên một,



Ngài đã dựng nên người nam và người nữ.  
thì dù buồn vui khổ đau cùng sẻ chia.  
Ngài rộng tình thương đở chơn hòa hồng ân.



Ngài thương chúc lành cho họ cuộc sống an vui,  
Nguyện dâng bước đường cho Ngài là Chúa yêu thương,  
Ngài phán muôn dân ăn ở giữ nghĩa phu thê,



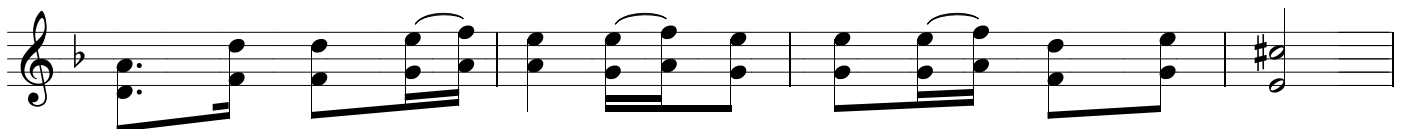
se kết lúa đôi nên một trong tình yêu muôn đời.  
gian khó coi thương song hành Chúa cùng đi lo gì.  
son sắt câu thề chung thủy suốt đời mãi bên nhau.



**ĐK:** Sự gì mà Thiên Chúa đã yêu thương kết hợp nên một,



trong tình yêu của Ngài thì loài người không được phân ly.



Nguyện xin cho chúng con biết trung kiên giữ lòng chung thủy,



lúc thịnh vượng gian nguy nguyện bên nhau tới khi bạc đầu.