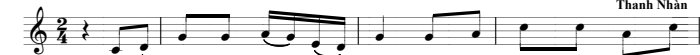


Mình Máu Chúa

(*Hiệp Lễ - Chúa Nhật 20 TN/B*)

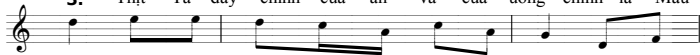
Thanh Nhân



1. Ngày xưa trong cánh rừng hoang dù bão giông hay dù mưa

2. Thịt Ta đây chính của ăn và của uống chính là Máu

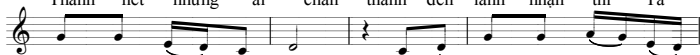
3. Thịt Ta đây chính của ăn và của uống chính là Máu



nắng, Chúa vẫn thương ban của ăn dư tràn là Man

Thánh, hết những ai không chạy đến lãnh nhận sẽ khô

Thánh hết những ai chân thành đến lãnh nhận thì Ta



na dưỡng nuôi đoàn dân. Ngày nay Chúa chính của

khan tâm can cần cõi. Người luôn ao ước hiệp

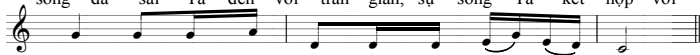
luôn ở trong kẻ ấy. Cũng như Cha Đấng hằng



ăn, là của ăn nuôi sống trần gian, là bánh thiêng cứu rỗi muôn

thông, lòng mừng vui đón Chúa từ nhân, để kết liên trong tình yêu

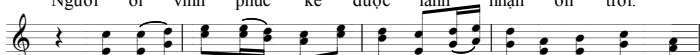
sống đã sai Ta đến với trần gian, sự sống Ta kết hợp với



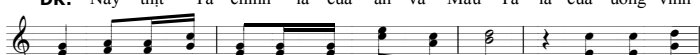
người ai ăn bánh này thì được sống đời đời.

Ngài an vui xác hồn và được sống đời đời.

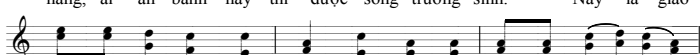
Người ôi vinh phúc kẻ được lãnh nhận ơn trời.



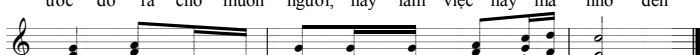
ĐK: Đây thịt Ta chính là của ăn và Máu Ta là của uống vĩnh



hằng, ai ăn bánh này thì được sống trường sinh. Đây là giao



ước đồ ra cho muôn người, hãy làm việc này mà nhớ đến



Thầy, hãy làm việc này mà tưởng nhớ đến Ta.