

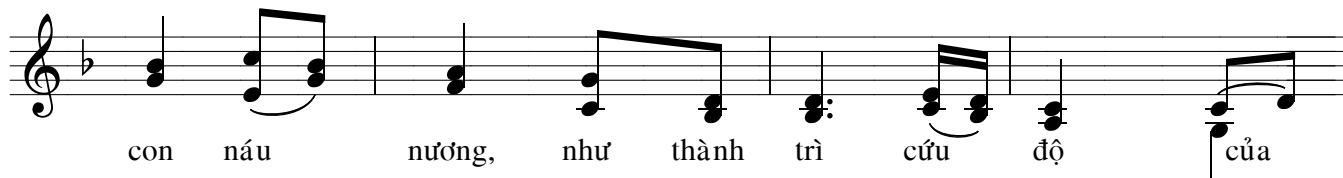
Thánh Vịnh 30

(Đáp ca CN 9 TNA)

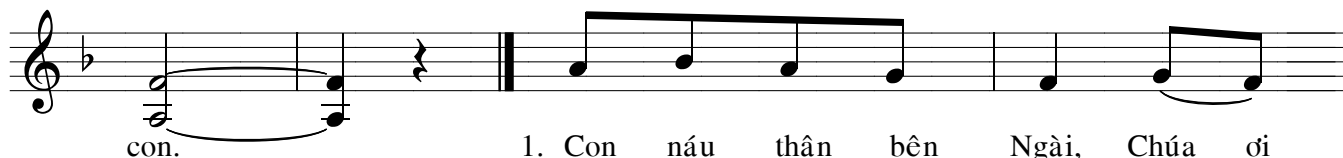
Thanh Lâm



Xin Ngài trở nên núi đá cho



con náu nương, như thành trì cứu độ của

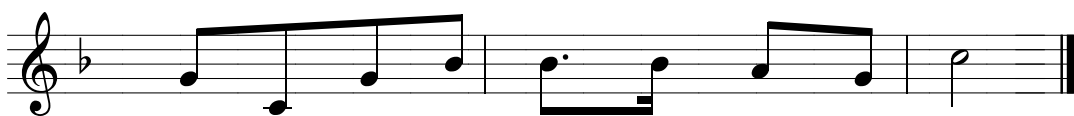


con.

1. Con náu thân bên Ngài, Chúa ơi
Xin Chúa nên lũy thành cứu
3. Xin chiếu soi rạng ngời xuống cho



1. đừng để con tủi nhục. Nguyên Ngài trông xem thương tình giải
độ chở che tháng ngày. Ngài là núi đá con tìm nương
3. đời tình thương cứu độ. Để người muôn nơi vững tâm cầu



1. thoát Vì Ngài công minh, Chúa Trời thành tín.
náu, nguyện Ngài yêu thương soi đường chỉ lối.
3. khấn Cây tròng Thiên Nhan mãi chẳng hề ngơi.

Tung Hô Tin Mừng



Anh em hãy sống, hãy sống kết hợp với Thầy như



Thầy kết hợp với anh em Và ai sống kết hợp với



Thầy như cành liền cây sẽ trở sinh nhiều hoa trái.