

# Thánh Vịnh 14

(Đáp Ca CN 22B TN)

Thanh Lâm



Lạy Chúa ai sẽ



được vào trong Nhà Chúa Ai được ngụ trong Nhà Chúa?



1. Là kẻ sống vẹn toàn tâm hồn không vướng bận nhơ  
Là kẻ mãi trung thành giữ trọn Luật Chúa truyền ban
3. Là kẻ trước Nhan Ngài không làm hại đến một ai



1. Luôn sống vui trọn lành tâm tư chứa chan bình an.  
Luôn kính yêu Chúa Trời tin yêu sắt son chẳng ngại.
3. Nên mãi muôn muôn đời không nao núng không chuyển lay.

# Tung Hô Tin Mừng



Chúa Cha đã tự



ý dùng lời chân lý mà sinh ra chúng ta Để chúng



ta nên như cửa đầu mùa trong các thọ tạo của Ngài.

# Thánh Vịnh 14

(Đáp Ca CN 22B TN)

Thanh Lâm



Lạy Chúa ai sẽ



được vào trong Nhà Chúa Ai được ngụ trong Nhà Chúa?



1. Là kẻ sống vẹn toàn tâm hồn không vướng bận nhơ  
Là kẻ mãi trung thành giữ trọn Luật Chúa truyền ban
3. Là kẻ trước Nhan Ngài không làm hại đến một ai



1. Luôn sống vui trọn lành tâm tư chứa chan bình an.  
Luôn kính yêu Chúa Trời tin yêu sắt son chẳng ngại.
3. Nên mãi muôn muôn đời không nao núng không chuyển lay.

# Tung Hô Tin Mừng



Chúa Cha đã tự



ý dùng lời chân lý mà sinh ra chúng ta Để chúng



ta nên như cửa đầu mùa trong các thợ tạo của Ngài.

# Thánh Vịnh 14

(Đáp Ca CN 22B TN)

Thanh Lâm



Lạy Chúa ai sẽ



được vào trong Nhà Chúa Ai được ngụ trong Nhà Chúa?



1. Là kẻ sống vẹn toàn tâm hồn không vướng bận nhơ  
Là kẻ mãi trung thành giữ trọn Luật Chúa truyền ban
3. Là kẻ trước Nhan Ngài không làm hại đến một ai



1. Luôn sống vui trọn lành tâm tư chứa chan bình an.  
Luôn kính yêu Chúa Trời tin yêu sắt son chẳng ngại.
3. Nên mãi muôn muôn đời không nao núng không chuyển lay.

# Tung Hô Tin Mừng



Chúa Cha đã tự



ý dùng lời chân lý mà sinh ra chúng ta Để chúng



ta nên như cửa đầu mùa trong các thợ tạo của Ngài.

# Thánh Vịnh 14

(Đáp Ca CN 22B TN)

Thanh Lâm



Lạy Chúa ai sẽ



được vào trong Nhà Chúa Ai được ngụ trong Nhà Chúa?



1. Là kẻ sống vẹn toàn tâm hồn không vướng bận nhơ  
Là kẻ mãi trung thành giữ trọn Luật Chúa truyền ban
3. Là kẻ trước Nhan Ngài không làm hại đến một ai



1. Luôn sống vui trọn lành tâm tư chứa chan bình an.  
Luôn kính yêu Chúa Trời tin yêu sắt son chẳng ngại.
3. Nên mãi muôn muôn đời không nao núng không chuyển lay.

# Tung Hô Tin Mừng



Chúa Cha đã tự



ý dùng lời chân lý mà sinh ra chúng ta Để chúng



ta nên như cửa đầu mùa trong các thợ tạo của Ngài.

# Thánh Vịnh 14

(Đáp Ca CN 22B TN)

Thanh Lâm



Lạy Chúa ai sẽ



được vào trong Nhà Chúa Ai được ngụ trong Nhà Chúa?



1. Là kẻ sống vẹn toàn tâm hồn không vướng bận nhơ  
Là kẻ mãi trung thành giữ trọn Luật Chúa truyền ban
3. Là kẻ trước Nhan Ngài không làm hại đến một ai



1. Luôn sống vui trọn lành tâm tư chứa chan bình an.  
Luôn kính yêu Chúa Trời tin yêu sắt son chẳng ngại.
3. Nên mãi muôn muôn đời không nao núng không chuyển lay.

# Tung Hô Tin Mừng



Chúa Cha đã tự



ý dùng lời chân lý mà sinh ra chúng ta Để chúng



ta nên như cửa đầu mùa trong các thợ tạo của Ngài.

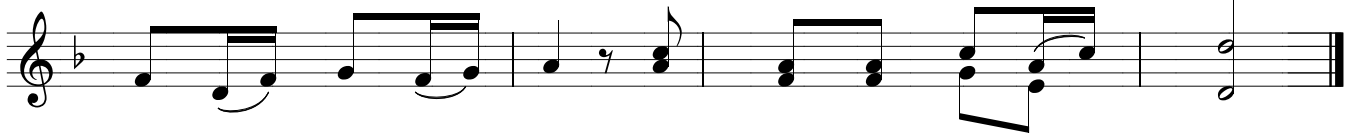
# Thánh Vịnh 14

(Đáp Ca CN 22B TN)

Thanh Lâm



Lạy Chúa ai sẽ



được vào trong Nhà Chúa Ai được ngụ trong Nhà Chúa?



1. Là kẻ sống vẹn toàn tâm hồn không vướng bận nhơ  
Là kẻ mãi trung thành giữ trọn Luật Chúa truyền ban
3. Là kẻ trước Nhan Ngài không làm hại đến một ai



1. Luôn sống vui trọn lành tâm tư chứa chan bình an.  
Luôn kính yêu Chúa Trời tin yêu sắt son chẳng ngại.
3. Nên mãi muôn muôn đời không nao núng không chuyển lay.

# Tung Hô Tin Mừng



Chúa Cha đã tự



ý dùng lời chân lý mà sinh ra chúng ta Để chúng



ta nên như cửa đầu mùa trong các thọ tạo của Ngài.

# Thánh Vịnh 14

(Đáp Ca CN 22B TN)

Thanh Lâm



Lạy Chúa ai sẽ



được vào trong Nhà Chúa Ai được ngụ trong Nhà Chúa?



1. Là kẻ sống vẹn toàn tâm hồn không vướng bận nhơ  
Là kẻ mãi trung thành giữ trọn Luật Chúa truyền ban
3. Là kẻ trước Nhan Ngài không làm hại đến một ai



1. Luôn sống vui trọn lành tâm tư chứa chan bình an.  
Luôn kính yêu Chúa Trời tin yêu sắt son chẳng ngại.
3. Nên mãi muôn muôn đời không nao núng không chuyển lay.

# Tung Hô Tin Mừng



Chúa Cha đã tự



ý dùng lời chân lý mà sinh ra chúng ta Để chúng



ta nên như cửa đầu mùa trong các thợ tạo của Ngài.

# Thánh Vịnh 14

(Đáp Ca CN 22B TN)

Thanh Lâm



Lạy Chúa ai sẽ



được vào trong Nhà Chúa Ai được ngụ trong Nhà Chúa?



1. Là kẻ sống vẹn toàn tâm hồn không vướng bận nhơ  
Là kẻ mãi trung thành giữ trọn Luật Chúa truyền ban
3. Là kẻ trước Nhan Ngài không làm hại đến một ai



1. Luôn sống vui trọn lành tâm tư chứa chan bình an.  
Luôn kính yêu Chúa Trời tin yêu sắt son chẳng ngại.
3. Nên mãi muôn muôn đời không nao núng không chuyển lay.

# Tung Hô Tin Mừng



Chúa Cha đã tự



ý dùng lời chân lý mà sinh ra chúng ta Để chúng



ta nên như cửa đầu mùa trong các thọ tạo của Ngài.



# Thánh

Thanh Lâm

## Vịnh 14

(Đáp Ca CN 22B TN)



Lạy Chúa ai sẽ



được vào trong Nhà Chúa Ai được ngụ trong Nhà Chúa?



1. Là kẻ sống vẹn toàn tâm hồn không vướng bận nhơ  
Là kẻ mãi trung thành giữ trọn Luật Chúa truyền ban
3. Là kẻ trước Nhan Ngài không làm hại đến một ai



1. Luôn sống vui trọn lành tâm tư chứa chan bình an.  
Luôn kính yêu Chúa Trời tin yêu sắt son chẳng ngại.
3. Nên mãi muôn muôn đời không nao núng không chuyển lay.

# Tung Hô Tin Mừng



Chúa Cha đã tự



ý dùng lời chân lý mà sinh ra chúng ta Để chúng



ta nên như cửa đầu mùa trong các thọ tạo của Ngài.

# Thánh

Thanh Lâm

## Vịnh 14

(Đáp Ca CN 22B TN)



Lạy Chúa ai sẽ



được vào trong Nhà Chúa Ai được ngụ trong Nhà Chúa?



1. Là kẻ sống vẹn toàn tâm hồn không vướng bận nhơ  
Là kẻ mãi trung thành giữ trọn Luật Chúa truyền ban
3. Là kẻ trước Nhan Ngài không làm hại đến một ai



1. Luôn sống vui trọn lành tâm tư chứa chan bình an.  
Luôn kính yêu Chúa Trời tin yêu sắt son chẳng ngại.
3. Nên mãi muôn muôn đời không nao núng không chuyển lay.

# Tung Hô Tin Mừng



Chúa Cha đã tự



ý dùng lời chân lý mà sinh ra chúng ta Để chúng



ta nên như cửa đầu mùa trong các thọ tạo của Ngài.

# Thánh

Thanh Lâm

## Vịnh 14

(Đáp Ca CN 22B TN)



Lạy Chúa ai sẽ



được vào trong Nhà Chúa Ai được ngụ trong Nhà Chúa?



1. Là kẻ sống vẹn toàn tâm hồn không vướng bận nhơ  
Là kẻ mãi trung thành giữ trọn Luật Chúa truyền ban
3. Là kẻ trước Nhan Ngài không làm hại đến một ai



1. Luôn sống vui trọn lành tâm tư chứa chan bình an.  
Luôn kính yêu Chúa Trời tin yêu sắt son chẳng ngại.
3. Nên mãi muôn muôn đời không nao núng không chuyển lay.

# Tung Hô Tin Mừng



Chúa Cha đã tự



ý dùng lời chân lý mà sinh ra chúng ta Để chúng



ta nên như cửa đầu mùa trong các thọ tạo của Ngài.

# Thánh

Thanh Lâm

## Vịnh 14

(Đáp Ca CN 22B TN)



Lạy Chúa ai sẽ



được vào trong Nhà Chúa Ai được ngụ trong Nhà Chúa?



1. Là kẻ sống vẹn toàn tâm hồn không vướng bận nhơ  
Là kẻ mãi trung thành giữ trọn Luật Chúa truyền ban
3. Là kẻ trước Nhan Ngài không làm hại đến một ai



1. Luôn sống vui trọn lành tâm tư chứa chan bình an.  
Luôn kính yêu Chúa Trời tin yêu sắt son chẳng ngại.
3. Nên mãi muôn muôn đời không nao núng không chuyển lay.

# Tung Hô Tin Mừng



Chúa Cha đã tự



ý dùng lời chân lý mà sinh ra chúng ta Để chúng



ta nên như cửa đầu mùa trong các thợ tạo của Ngài.

# Thánh

Thanh Lâm

## Vịnh 14

(Đáp Ca CN 22B TN)



Lạy Chúa ai sẽ



được vào trong Nhà Chúa Ai được ngụ trong Nhà Chúa?



1. Là kẻ sống vẹn toàn tâm hồn không vướng bận nhơ  
Là kẻ mãi trung thành giữ trọn Luật Chúa truyền ban
3. Là kẻ trước Nhan Ngài không làm hại đến một ai



1. Luôn sống vui trọn lành tâm tư chứa chan bình an.  
Luôn kính yêu Chúa Trời tin yêu sắt son chẳng ngại.
3. Nên mãi muôn muôn đời không nao núng không chuyển lay.

# Tung Hô Tin Mừng



Chúa Cha đã tự



ý dùng lời chân lý mà sinh ra chúng ta Để chúng



ta nên như cửa đầu mùa trong các thọ tạo của Ngài.

# Thánh

Thanh Lâm

## Vịnh 14

(Đáp Ca CN 22B TN)



Lạy Chúa ai sẽ



được vào trong Nhà Chúa Ai được ngụ trong Nhà Chúa?



1. Là kẻ sống vẹn toàn tâm hồn không vướng bận nhơ  
Là kẻ mãi trung thành giữ trọn Luật Chúa truyền ban
3. Là kẻ trước Nhan Ngài không làm hại đến một ai



1. Luôn sống vui trọn lành tâm tư chứa chan bình an.  
Luôn kính yêu Chúa Trời tin yêu sắt son chẳng ngại.
3. Nên mãi muôn muôn đời không nao núng không chuyển lay.

# Tung Hô Tin Mừng



Chúa Cha đã tự



ý dùng lời chân lý mà sinh ra chúng ta Để chúng



ta nên như cửa đầu mùa trong các thợ tạo của Ngài.

# Thánh

Thanh Lâm

## Vịnh 14

(Đáp Ca CN 22B TN)



Lạy Chúa ai sẽ



được vào trong Nhà Chúa Ai được ngụ trong Nhà Chúa?



1. Là kẻ sống vẹn toàn tâm hồn không vướng bận nhơ  
Là kẻ mãi trung thành giữ trọn Luật Chúa truyền ban
3. Là kẻ trước Nhan Ngài không làm hại đến một ai



1. Luôn sống vui trọn lành tâm tư chứa chan bình an.  
Luôn kính yêu Chúa Trời tin yêu sắt son chẳng ngại.
3. Nên mãi muôn muôn đời không nao núng không chuyển lay.

# Tung Hô Tin Mừng



Chúa Cha đã tự



ý dùng lời chân lý mà sinh ra chúng ta Để chúng



ta nên như cửa đầu mùa trong các thợ tạo của Ngài.

# Thánh

Thanh Lâm

## Vịnh 14

(Đáp Ca CN 22B TN)



Lạy Chúa ai sẽ



được vào trong Nhà Chúa Ai được ngụ trong Nhà Chúa?



1. Là kẻ sống vẹn toàn tâm hồn không vướng bận nhơ  
Là kẻ mãi trung thành giữ trọn Luật Chúa truyền ban
3. Là kẻ trước Nhan Ngài không làm hại đến một ai



1. Luôn sống vui trọn lành tâm tư chứa chan bình an.  
Luôn kính yêu Chúa Trời tin yêu sắt son chẳng ngại.
3. Nên mãi muôn muôn đời không nao núng không chuyển lay.

# Tung Hô Tin Mừng



Chúa Cha đã tự



ý dùng lời chân lý mà sinh ra chúng ta Để chúng



ta nên như cửa đầu mùa trong các thọ tạo của Ngài.



# Thánh Vịnh 14

(Đáp Ca CN 22B TN)

Thanh Lâm



Lạy Chúa ai sẽ



được vào trong Nhà Chúa Ai được ngụ trong Nhà Chúa?



1. Là kẻ sống vẹn toàn tâm hồn không vướng bận nhơ  
Là kẻ mãi trung thành giữ trọn Luật Chúa truyền ban
3. Là kẻ trước Nhan Ngài không làm hại đến một ai



1. Luôn sống vui trọn lành tâm tư chứa chan bình an.  
Luôn kính yêu Chúa Trời tin yêu sắt son chẳng ngại.
3. Nên mãi muôn muôn đời không nao núng không chuyển lay.

# Tung Hô Tin Mừng



Chúa Cha đã tự



ý dùng lời chân lý mà sinh ra chúng ta Để chúng



ta nên như cửa đầu mùa trong các thọ tạo của Ngài.

# Thánh Vịnh 14

(Đáp Ca CN 22B TN)

Thanh Lâm



Lạy Chúa ai sẽ



được vào trong Nhà Chúa Ai được ngụ trong Nhà Chúa?



1. Là kẻ sống vẹn toàn tâm hồn không vướng bận nhơ  
Là kẻ mãi trung thành giữ trọn Luật Chúa truyền ban
3. Là kẻ trước Nhan Ngài không làm hại đến một ai



1. Luôn sống vui trọn lành tâm tư chứa chan bình an.  
Luôn kính yêu Chúa Trời tin yêu sắt son chẳng ngại.
3. Nên mãi muôn muôn đời không nao núng không chuyển lay.

# Tung Hô Tin Mừng



Chúa Cha đã tự



ý dùng lời chân lý mà sinh ra chúng ta Để chúng



ta nên như cửa đầu mùa trong các thợ tạo của Ngài.

# Thánh Vịnh 14

(Đáp Ca CN 22B TN)

Thanh Lâm



Lạy Chúa ai sẽ



được vào trong Nhà Chúa Ai được ngụ trong Nhà Chúa?



1. Là kẻ sống vẹn toàn tâm hồn không vướng bận nhơ  
Là kẻ mãi trung thành giữ trọn Luật Chúa truyền ban
3. Là kẻ trước Nhan Ngài không làm hại đến một ai



1. Luôn sống vui trọn lành tâm tư chứa chan bình an.  
Luôn kính yêu Chúa Trời tin yêu sắt son chẳng ngại.
3. Nên mãi muôn muôn đời không nao núng không chuyển lay.

# Tung Hô Tin Mừng



Chúa Cha đã tự



ý dùng lời chân lý mà sinh ra chúng ta Để chúng



ta nên như cửa đầu mùa trong các thọ tạo của Ngài.

# Thánh Vịnh 14

(Đáp Ca CN 22B TN)

Thanh Lâm



Lạy Chúa ai sẽ



được vào trong Nhà Chúa Ai được ngụ trong Nhà Chúa?



1. Là kẻ sống vẹn toàn tâm hồn không vướng bận nhơ  
Là kẻ mãi trung thành giữ trọn Luật Chúa truyền ban
3. Là kẻ trước Nhan Ngài không làm hại đến một ai



1. Luôn sống vui trọn lành tâm tư chứa chan bình an.  
Luôn kính yêu Chúa Trời tin yêu sắt son chẳng ngại.
3. Nên mãi muôn muôn đời không nao núng không chuyển lay.

# Tung Hô Tin Mừng



Chúa Cha đã tự



ý dùng lời chân lý mà sinh ra chúng ta Để chúng



ta nên như cửa đầu mùa trong các thợ tạo của Ngài.

# Thánh Vịnh 14

(Đáp Ca CN 22B TN)

Thanh Lâm



Lạy Chúa ai sẽ



được vào trong Nhà Chúa Ai được ngụ trong Nhà Chúa?



1. Là kẻ sống vẹn toàn tâm hồn không vướng bận nhơ  
Là kẻ mãi trung thành giữ trọn Luật Chúa truyền ban
3. Là kẻ trước Nhan Ngài không làm hại đến một ai



1. Luôn sống vui trọn lành tâm tư chứa chan bình an.  
Luôn kính yêu Chúa Trời tin yêu sắt son chẳng ngại.
3. Nên mãi muôn muôn đời không nao núng không chuyển lay.

# Tung Hô Tin Mừng



Chúa Cha đã tự



ý dùng lời chân lý mà sinh ra chúng ta Để chúng



ta nên như cửa đầu mùa trong các thọ tạo của Ngài.

# Thánh Vịnh 14

(Đáp Ca CN 22B TN)

Thanh Lâm



Lạy Chúa ai sẽ



được vào trong Nhà Chúa Ai được ngụ trong Nhà Chúa?



1. Là kẻ sống vẹn toàn tâm hồn không vướng bận nhơ  
Là kẻ mãi trung thành giữ trọn Luật Chúa truyền ban
3. Là kẻ trước Nhan Ngài không làm hại đến một ai



1. Luôn sống vui trọn lành tâm tư chứa chan bình an.  
Luôn kính yêu Chúa Trời tin yêu sắt son chẳng ngại.
3. Nên mãi muôn muôn đời không nao núng không chuyển lay.

# Tung Hô Tin Mừng



Chúa Cha đã tự



ý dùng lời chân lý mà sinh ra chúng ta Để chúng



ta nên như cửa đầu mùa trong các thọ tạo của Ngài.

# Thánh Vịnh 14

(Đáp Ca CN 22B TN)

Thanh Lâm



Lạy Chúa ai sẽ



được vào trong Nhà Chúa Ai được ngụ trong Nhà Chúa?



1. Là kẻ sống vẹn toàn tâm hồn không vướng bận nhơ  
Là kẻ mãi trung thành giữ trọn Luật Chúa truyền ban
3. Là kẻ trước Nhan Ngài không làm hại đến một ai



1. Luôn sống vui trọn lành tâm tư chứa chan bình an.  
Luôn kính yêu Chúa Trời tin yêu sắt son chẳng ngại.
3. Nên mãi muôn muôn đời không nao núng không chuyển lay.

# Tung Hô Tin Mừng



Chúa Cha đã tự



ý dùng lời chân lý mà sinh ra chúng ta Để chúng



ta nên như cửa đầu mùa trong các thọ tạo của Ngài.

# Thánh Vịnh 14

(Đáp Ca CN 22B TN)

Thanh Lâm



Lạy Chúa ai sẽ



được vào trong Nhà Chúa Ai được ngụ trong Nhà Chúa?



1. Là kẻ sống vẹn toàn tâm hồn không vướng bận nhơ  
Là kẻ mãi trung thành giữ trọn Luật Chúa truyền ban
3. Là kẻ trước Nhan Ngài không làm hại đến một ai



1. Luôn sống vui trọn lành tâm tư chứa chan bình an.  
Luôn kính yêu Chúa Trời tin yêu sắt son chẳng ngại.
3. Nên mãi muôn muôn đời không nao núng không chuyển lay.

# Tung Hô Tin Mừng



Chúa Cha đã tự



ý dùng lời chân lý mà sinh ra chúng ta Để chúng



ta nên như cửa đầu mùa trong các thọ tạo của Ngài.



# Thánh

Thanh Lâm

## Vịnh 14

(Đáp Ca CN 22B TN)



Lạy Chúa ai sẽ



được vào trong Nhà Chúa Ai được ngụ trong Nhà Chúa?



1. Là kẻ sống vẹn toàn tâm hồn không vướng bận nhơ  
Là kẻ mãi trung thành giữ trọn Luật Chúa truyền ban
3. Là kẻ trước Nhan Ngài không làm hại đến một ai



1. Luôn sống vui trọn lành tâm tư chứa chan bình an.  
Luôn kính yêu Chúa Trời tin yêu sắt son chẳng ngại.
3. Nên mãi muôn muôn đời không nao núng không chuyển lay.

# Tung Hô Tin Mừng



Chúa Cha đã tự



ý dùng lời chân lý mà sinh ra chúng ta Để chúng



ta nên như cửa đầu mùa trong các thọ tạo của Ngài.

# Thánh

Thanh Lâm

## Vịnh 14

(Đáp Ca CN 22B TN)



Lạy Chúa ai sẽ



được vào trong Nhà Chúa Ai được ngụ trong Nhà Chúa?



1. Là kẻ sống vẹn toàn tâm hồn không vướng bận nhơ  
Là kẻ mãi trung thành giữ trọn Luật Chúa truyền ban
3. Là kẻ trước Nhan Ngài không làm hại đến một ai



1. Luôn sống vui trọn lành tâm tư chứa chan bình an.  
Luôn kính yêu Chúa Trời tin yêu sắt son chẳng ngại.
3. Nên mãi muôn muôn đời không nao núng không chuyển lay.

# Tung Hô Tin Mừng



Chúa Cha đã tự



ý dùng lời chân lý mà sinh ra chúng ta Để chúng



ta nên như cửa đầu mùa trong các thọ tạo của Ngài.

# Thánh

Thanh Lâm

## Vịnh 14

(Đáp Ca CN 22B TN)



Lạy Chúa ai sẽ



được vào trong Nhà Chúa Ai được ngụ trong Nhà Chúa?



1. Là kẻ sống vẹn toàn tâm hồn không vướng bận nhơ  
Là kẻ mãi trung thành giữ trọn Luật Chúa truyền ban
3. Là kẻ trước Nhan Ngài không làm hại đến một ai



1. Luôn sống vui trọn lành tâm tư chứa chan bình an.  
Luôn kính yêu Chúa Trời tin yêu sắt son chẳng ngại.
3. Nên mãi muôn muôn đời không nao núng không chuyển lay.

# Tung Hô Tin Mừng



Chúa Cha đã tự



ý dùng lời chân lý mà sinh ra chúng ta Để chúng



ta nên như cửa đầu mùa trong các thợ tạo của Ngài.

# Thánh

Thanh Lâm

## Vịnh 14

(Đáp Ca CN 22B TN)



Lạy Chúa ai sẽ



được vào trong Nhà Chúa Ai được ngụ trong Nhà Chúa?



1. Là kẻ sống vẹn toàn tâm hồn không vướng bận nhơ  
Là kẻ mãi trung thành giữ trọn Luật Chúa truyền ban
3. Là kẻ trước Nhan Ngài không làm hại đến một ai



1. Luôn sống vui trọn lành tâm tư chứa chan bình an.  
Luôn kính yêu Chúa Trời tin yêu sắt son chẳng ngại.
3. Nên mãi muôn muôn đời không nao núng không chuyển lay.

# Tung Hô Tin Mừng



Chúa Cha đã tự



ý dùng lời chân lý mà sinh ra chúng ta Để chúng



ta nên như cửa đầu mùa trong các thọ tạo của Ngài.

# Thánh

Thanh Lâm

## Vịnh 14

(Đáp Ca CN 22B TN)



Lạy Chúa ai sẽ



được vào trong Nhà Chúa Ai được ngụ trong Nhà Chúa?



1. Là kẻ sống vẹn toàn tâm hồn không vướng bận nhơ  
Là kẻ mãi trung thành giữ trọn Luật Chúa truyền ban
3. Là kẻ trước Nhan Ngài không làm hại đến một ai



1. Luôn sống vui trọn lành tâm tư chứa chan bình an.  
Luôn kính yêu Chúa Trời tin yêu sắt son chẳng ngại.
3. Nên mãi muôn muôn đời không nao núng không chuyển lay.

# Tung Hô Tin Mừng



Chúa Cha đã tự



ý dùng lời chân lý mà sinh ra chúng ta Để chúng



ta nên như cửa đầu mùa trong các thọ tạo của Ngài.

# Thánh

Thanh Lâm

## Vịnh 14

(Đáp Ca CN 22B TN)



Lạy Chúa ai sẽ



được vào trong Nhà Chúa Ai được ngụ trong Nhà Chúa?



1. Là kẻ sống vẹn toàn tâm hồn không vướng bận nhơ  
Là kẻ mãi trung thành giữ trọn Luật Chúa truyền ban
3. Là kẻ trước Nhan Ngài không làm hại đến một ai



1. Luôn sống vui trọn lành tâm tư chứa chan bình an.  
Luôn kính yêu Chúa Trời tin yêu sắt son chẳng ngại.
3. Nên mãi muôn muôn đời không nao núng không chuyển lay.

# Tung Hô Tin Mừng



Chúa Cha đã tự



ý dùng lời chân lý mà sinh ra chúng ta Để chúng



ta nên như cửa đầu mùa trong các thợ tạo của Ngài.

# Thánh

Thanh Lâm

## Vịnh 14

(Đáp Ca CN 22B TN)



Lạy Chúa ai sẽ



được vào trong Nhà Chúa Ai được ngụ trong Nhà Chúa?



1. Là kẻ sống vẹn toàn tâm hồn không vướng bận nhơ
- Là kẻ mãi trung thành giữ trọn Luật Chúa truyền ban
3. Là kẻ trước Nhan Ngài không làm hại đến một ai



1. Luôn sống vui trọn lành tâm tư chứa chan bình an.
- Luôn kính yêu Chúa Trời tin yêu sắt son chẳng ngại.
3. Nên mãi muôn muôn đời không nao núng không chuyển lay.

# Tung Hô Tin Mừng



Chúa Cha đã tự



ý dùng lời chân lý mà sinh ra chúng ta Để chúng



ta nên như cửa đầu mùa trong các thọ tạo của Ngài.

# Thánh

Thanh Lâm

## Vịnh 14

(Đáp Ca CN 22B TN)



Lạy Chúa ai sẽ



được vào trong Nhà Chúa Ai được ngụ trong Nhà Chúa?



1. Là kẻ sống vẹn toàn tâm hồn không vướng bận nhơ  
Là kẻ mãi trung thành giữ trọn Luật Chúa truyền ban
3. Là kẻ trước Nhan Ngài không làm hại đến một ai



1. Luôn sống vui trọn lành tâm tư chứa chan bình an.  
Luôn kính yêu Chúa Trời tin yêu sắt son chẳng ngại.
3. Nên mãi muôn muôn đời không nao núng không chuyển lay.

# Tung Hô Tin Mừng



Chúa Cha đã tự



ý dùng lời chân lý mà sinh ra chúng ta Để chúng



ta nên như cửa đầu mùa trong các thọ tạo của Ngài.



# Thánh

Thanh Lâm

## Vịnh 14

(Đáp Ca CN 22B TN)



Lạy Chúa ai sẽ



được vào trong Nhà Chúa Ai được ngụ trong Nhà Chúa?



1. Là kẻ sống vẹn toàn tâm hồn không vướng bận nhơ  
Là kẻ mãi trung thành giữ trọn Luật Chúa truyền ban
3. Là kẻ trước Nhan Ngài không làm hại đến một ai



1. Luôn sống vui trọn lành tâm tư chứa chan bình an.  
Luôn kính yêu Chúa Trời tin yêu sắt son chẳng ngại.
3. Nên mãi muôn muôn đời không nao núng không chuyển lay.

# Tung Hô Tin Mừng



Chúa Cha đã tự



ý dùng lời chân lý mà sinh ra chúng ta Để chúng



ta nên như cửa đầu mùa trong các thọ tạo của Ngài.

# Thánh

Thanh Lâm

## Vịnh 14

(Đáp Ca CN 22B TN)



Lạy Chúa ai sẽ



được vào trong Nhà Chúa Ai được ngụ trong Nhà Chúa?



1. Là kẻ sống vẹn toàn tâm hồn không vướng bận nhơ  
Là kẻ mãi trung thành giữ trọn Luật Chúa truyền ban
3. Là kẻ trước Nhan Ngài không làm hại đến một ai



1. Luôn sống vui trọn lành tâm tư chứa chan bình an.  
Luôn kính yêu Chúa Trời tin yêu sắt son chẳng ngại.
3. Nên mãi muôn muôn đời không nao núng không chuyển lay.

# Tung Hô Tin Mừng



Chúa Cha đã tự



ý dùng lời chân lý mà sinh ra chúng ta Để chúng



ta nên như cửa đầu mùa trong các thọ tạo của Ngài.

# Thánh

Thanh Lâm

## Vịnh 14

(Đáp Ca CN 22B TN)



Lạy Chúa ai sẽ



được vào trong Nhà Chúa Ai được ngụ trong Nhà Chúa?



1. Là kẻ sống vẹn toàn tâm hồn không vướng bận nhơ  
Là kẻ mãi trung thành giữ trọn Luật Chúa truyền ban
3. Là kẻ trước Nhan Ngài không làm hại đến một ai



1. Luôn sống vui trọn lành tâm tư chứa chan bình an.  
Luôn kính yêu Chúa Trời tin yêu sắt son chẳng ngại.
3. Nên mãi muôn muôn đời không nao núng không chuyển lay.

# Tung Hô Tin Mừng



Chúa Cha đã tự



ý dùng lời chân lý mà sinh ra chúng ta Để chúng



ta nên như cửa đầu mùa trong các thợ tạo của Ngài.

# Thánh

Thanh Lâm

## Vịnh 14

(Đáp Ca CN 22B TN)



Lạy Chúa ai sẽ



được vào trong Nhà Chúa Ai được ngụ trong Nhà Chúa?



1. Là kẻ sống vẹn toàn tâm hồn không vướng bận nhơ  
Là kẻ mãi trung thành giữ trọn Luật Chúa truyền ban
3. Là kẻ trước Nhan Ngài không làm hại đến một ai



1. Luôn sống vui trọn lành tâm tư chứa chan bình an.  
Luôn kính yêu Chúa Trời tin yêu sắt son chẳng ngại.
3. Nên mãi muôn muôn đời không nao núng không chuyển lay.

# Tung Hô Tin Mừng



Chúa Cha đã tự



ý dùng lời chân lý mà sinh ra chúng ta Để chúng



ta nên như cửa đầu mùa trong các thọ tạo của Ngài.

# Thánh

Thanh Lâm

## Vịnh 14

(Đáp Ca CN 22B TN)



Lạy Chúa ai sẽ



được vào trong Nhà Chúa Ai được ngụ trong Nhà Chúa?



1. Là kẻ sống vẹn toàn tâm hồn không vướng bận nhơ  
Là kẻ mãi trung thành giữ trọn Luật Chúa truyền ban
3. Là kẻ trước Nhan Ngài không làm hại đến một ai



1. Luôn sống vui trọn lành tâm tư chứa chan bình an.  
Luôn kính yêu Chúa Trời tin yêu sắt son chẳng ngại.
3. Nên mãi muôn muôn đời không nao núng không chuyển lay.

# Tung Hô Tin Mừng



Chúa Cha đã tự



ý dùng lời chân lý mà sinh ra chúng ta Để chúng



ta nên như cửa đầu mùa trong các thọ tạo của Ngài.

# Thánh

Thanh Lâm

## Vịnh 14

(Đáp Ca CN 22B TN)



Lạy Chúa ai sẽ



được vào trong Nhà Chúa Ai được ngụ trong Nhà Chúa?



1. Là kẻ sống vẹn toàn tâm hồn không vướng bận nhơ  
Là kẻ mãi trung thành giữ trọn Luật Chúa truyền ban
3. Là kẻ trước Nhan Ngài không làm hại đến một ai



1. Luôn sống vui trọn lành tâm tư chứa chan bình an.  
Luôn kính yêu Chúa Trời tin yêu sắt son chẳng ngại.
3. Nên mãi muôn muôn đời không nao núng không chuyển lay.

# Tung Hô Tin Mừng



Chúa Cha đã tự



ý dùng lời chân lý mà sinh ra chúng ta Để chúng



ta nên như cửa đầu mùa trong các thọ tạo của Ngài.

# Thánh

Thanh Lâm

## Vịnh 14

(Đáp Ca CN 22B TN)



Lạy Chúa ai sẽ



được vào trong Nhà Chúa Ai được ngụ trong Nhà Chúa?



1. Là kẻ sống vẹn toàn tâm hồn không vướng bận nhơ  
Là kẻ mãi trung thành giữ trọn Luật Chúa truyền ban
3. Là kẻ trước Nhan Ngài không làm hại đến một ai



1. Luôn sống vui trọn lành tâm tư chứa chan bình an.  
Luôn kính yêu Chúa Trời tin yêu sắt son chẳng ngại.
3. Nên mãi muôn muôn đời không nao núng không chuyển lay.

# Tung Hô Tin Mừng



Chúa Cha đã tự



ý dùng lời chân lý mà sinh ra chúng ta Để chúng



ta nên như cửa đầu mùa trong các thợ tạo của Ngài.

# Thánh

Thanh Lâm

## Vịnh 14

(Đáp Ca CN 22B TN)



Lạy Chúa ai sẽ



được vào trong Nhà Chúa Ai được ngụ trong Nhà Chúa?



1. Là kẻ sống vẹn toàn tâm hồn không vướng bận nhơ  
Là kẻ mãi trung thành giữ trọn Luật Chúa truyền ban
3. Là kẻ trước Nhan Ngài không làm hại đến một ai



1. Luôn sống vui trọn lành tâm tư chứa chan bình an.  
Luôn kính yêu Chúa Trời tin yêu sắt son chẳng ngại.
3. Nên mãi muôn muôn đời không nao núng không chuyển lay.

# Tung Hô Tin Mừng



Chúa Cha đã tự



ý dùng lời chân lý mà sinh ra chúng ta Để chúng



ta nên như cửa đầu mùa trong các thọ tạo của Ngài.



# Thánh

Thanh Lâm

## Vịnh 14

(Đáp Ca CN 22B TN)



Lạy Chúa ai sẽ



được vào trong Nhà Chúa Ai được ngụ trong Nhà Chúa?



1. Là kẻ sống vẹn toàn tâm hồn không vướng bận nhơ  
Là kẻ mãi trung thành giữ trọn Luật Chúa truyền ban
3. Là kẻ trước Nhan Ngài không làm hại đến một ai



1. Luôn sống vui trọn lành tâm tư chứa chan bình an.  
Luôn kính yêu Chúa Trời tin yêu sắt son chẳng ngại.
3. Nên mãi muôn muôn đời không nao núng không chuyển lay.

# Tung Hô Tin Mừng



Chúa Cha đã tự



ý dùng lời chân lý mà sinh ra chúng ta Để chúng



ta nên như cửa đầu mùa trong các thợ tạo của Ngài.

# Thánh

Thanh Lâm

## Vịnh 14

(Đáp Ca CN 22B TN)



Lạy Chúa ai sẽ



được vào trong Nhà Chúa Ai được ngụ trong Nhà Chúa?



1. Là kẻ sống vẹn toàn tâm hồn không vướng bận nhơ  
Là kẻ mãi trung thành giữ trọn Luật Chúa truyền ban
3. Là kẻ trước Nhan Ngài không làm hại đến một ai



1. Luôn sống vui trọn lành tâm tư chứa chan bình an.  
Luôn kính yêu Chúa Trời tin yêu sắt son chẳng ngại.
3. Nên mãi muôn muôn đời không nao núng không chuyển lay.

# Tung Hô Tin Mừng



Chúa Cha đã tự



ý dùng lời chân lý mà sinh ra chúng ta Để chúng



ta nên như cửa đầu mùa trong các thọ tạo của Ngài.

# Thánh

Thanh Lâm

## Vịnh 14

(Đáp Ca CN 22B TN)



Lạy Chúa ai sẽ



được vào trong Nhà Chúa Ai được ngụ trong Nhà Chúa?



1. Là kẻ sống vẹn toàn tâm hồn không vướng bận nhơ  
Là kẻ mãi trung thành giữ trọn Luật Chúa truyền ban
3. Là kẻ trước Nhan Ngài không làm hại đến một ai



1. Luôn sống vui trọn lành tâm tư chứa chan bình an.  
Luôn kính yêu Chúa Trời tin yêu sắt son chẳng ngại.
3. Nên mãi muôn muôn đời không nao núng không chuyển lay.

# Tung Hô Tin Mừng



Chúa Cha đã tự



ý dùng lời chân lý mà sinh ra chúng ta Để chúng



ta nên như cửa đầu mùa trong các thọ tạo của Ngài.

# Thánh

Thanh Lâm

## Vịnh 14

(Đáp Ca CN 22B TN)



Lạy Chúa ai sẽ



được vào trong Nhà Chúa Ai được ngụ trong Nhà Chúa?



1. Là kẻ sống vẹn toàn tâm hồn không vướng bận nhơ  
Là kẻ mãi trung thành giữ trọn Luật Chúa truyền ban
3. Là kẻ trước Nhan Ngài không làm hại đến một ai



1. Luôn sống vui trọn lành tâm tư chứa chan bình an.  
Luôn kính yêu Chúa Trời tin yêu sắt son chẳng ngại.
3. Nên mãi muôn muôn đời không nao núng không chuyển lay.

# Tung Hô Tin Mừng



Chúa Cha đã tự



ý dùng lời chân lý mà sinh ra chúng ta Để chúng



ta nên như cửa đầu mùa trong các thọ tạo của Ngài.

# Thánh

Thanh Lâm

## Vịnh 14

(Đáp Ca CN 22B TN)



Lạy Chúa ai sẽ



được vào trong Nhà Chúa Ai được ngụ trong Nhà Chúa?



1. Là kẻ sống vẹn toàn tâm hồn không vướng bận nhơ  
Là kẻ mãi trung thành giữ trọn Luật Chúa truyền ban
3. Là kẻ trước Nhan Ngài không làm hại đến một ai



1. Luôn sống vui trọn lành tâm tư chứa chan bình an.  
Luôn kính yêu Chúa Trời tin yêu sắt son chẳng ngại.
3. Nên mãi muôn muôn đời không nao núng không chuyển lay.

# Tung Hô Tin Mừng



Chúa Cha đã tự



ý dùng lời chân lý mà sinh ra chúng ta Để chúng



ta nên như cửa đầu mùa trong các thọ tạo của Ngài.

# Thánh

Thanh Lâm

## Vịnh 14

(Đáp Ca CN 22B TN)



Lạy Chúa ai sẽ



được vào trong Nhà Chúa Ai được ngụ trong Nhà Chúa?



1. Là kẻ sống vẹn toàn tâm hồn không vướng bận nhơ  
Là kẻ mãi trung thành giữ trọn Luật Chúa truyền ban
3. Là kẻ trước Nhan Ngài không làm hại đến một ai



1. Luôn sống vui trọn lành tâm tư chứa chan bình an.  
Luôn kính yêu Chúa Trời tin yêu sắt son chẳng ngại.
3. Nên mãi muôn muôn đời không nao núng không chuyển lay.

# Tung Hô Tin Mừng



Chúa Cha đã tự



ý dùng lời chân lý mà sinh ra chúng ta Để chúng



ta nên như cửa đầu mùa trong các thọ tạo của Ngài.

# Thánh

Thanh Lâm

## Vịnh 14

(Đáp Ca CN 22B TN)



Lạy Chúa ai sẽ



được vào trong Nhà Chúa Ai được ngụ trong Nhà Chúa?



1. Là kẻ sống vẹn toàn tâm hồn không vướng bận nhơ  
Là kẻ mãi trung thành giữ trọn Luật Chúa truyền ban
3. Là kẻ trước Nhan Ngài không làm hại đến một ai



1. Luôn sống vui trọn lành tâm tư chứa chan bình an.  
Luôn kính yêu Chúa Trời tin yêu sắt son chẳng ngại.
3. Nên mãi muôn muôn đời không nao núng không chuyển lay.

# Tung Hô Tin Mừng



Chúa Cha đã tự



ý dùng lời chân lý mà sinh ra chúng ta Để chúng



ta nên như cửa đầu mùa trong các thọ tạo của Ngài.

# Thánh

Thanh Lâm

## Vịnh 14

(Đáp Ca CN 22B TN)



Lạy Chúa ai sẽ



được vào trong Nhà Chúa Ai được ngụ trong Nhà Chúa?



1. Là kẻ sống vẹn toàn tâm hồn không vướng bận nhơ  
Là kẻ mãi trung thành giữ trọn Luật Chúa truyền ban
3. Là kẻ trước Nhan Ngài không làm hại đến một ai



1. Luôn sống vui trọn lành tâm tư chứa chan bình an.  
Luôn kính yêu Chúa Trời tin yêu sắt son chẳng ngại.
3. Nên mãi muôn muôn đời không nao núng không chuyển lay.

# Tung Hô Tin Mừng



Chúa Cha đã tự



ý dùng lời chân lý mà sinh ra chúng ta Để chúng



ta nên như cửa đầu mùa trong các thọ tạo của Ngài.



# Thánh

Thanh Lâm

## Vịnh 14

(Đáp Ca CN 22B TN)



Lạy Chúa ai sẽ



được vào trong Nhà Chúa Ai được ngụ trong Nhà Chúa?



1. Là kẻ sống vẹn toàn tâm hồn không vướng bận nhơ  
Là kẻ mãi trung thành giữ trọn Luật Chúa truyền ban
3. Là kẻ trước Nhan Ngài không làm hại đến một ai



1. Luôn sống vui trọn lành tâm tư chứa chan bình an.  
Luôn kính yêu Chúa Trời tin yêu sắt son chẳng ngại.
3. Nên mãi muôn muôn đời không nao núng không chuyển lay.

# Tung Hô Tin Mừng



Chúa Cha đã tự



ý dùng lời chân lý mà sinh ra chúng ta Để chúng



ta nên như cửa đầu mùa trong các thọ tạo của Ngài.