

Đức Kitô-NGUỒN CỨU ĐỘ

(Cảm hứng Jo. 6:68)

Tha thiết

Nguyên Kha



mp 1. Giê - Su là Sức Sống, là Ánh Sáng chiếu soi nhân
2. Ai tin cậy nơi Chúa thì muôn kiếp sẽ không thất
3. Khi mây mù giăng lối Lời Chúa đến sáng soi tâm



mp loại đang lâm lũ bước trong cuộc đời!
vọng, Ai thành tâm mến yêu đêm mịt - Người,
hồn đang lạc lạc bước giữ bóng đêm mịt - mừng!



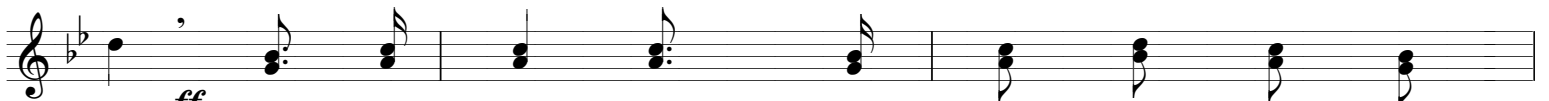
f Giê - Su là Hạnh Phúc, là mơ ước của muôn tâm hồn!
Sống Nước Hằng Sống, là trào đổ xuống chữa chan tâm hồn!
Ánh Sáng Hồng Hải Đăng Đấng chiếu muôn tia hy vọng!

Dim et Rall.....

Nô nức, Phấn khởi



mf ĐK. Ngoài Thiên Chúa con tìm đâu thấy LỜI HẰNG



ff SÓNG? Ngoài Giê - Su con tìm đâu thấy Ôn *mp* Cứu

Dim et Rall.....



Độ? Hồn bơ vơ lạc lõng đi về kiếp trầm luân!