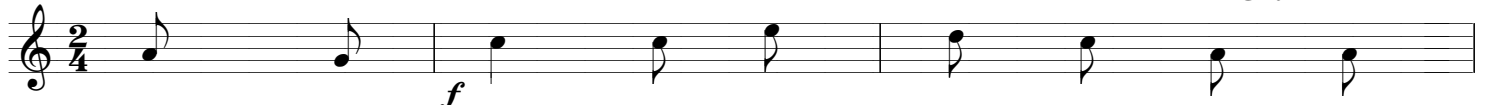


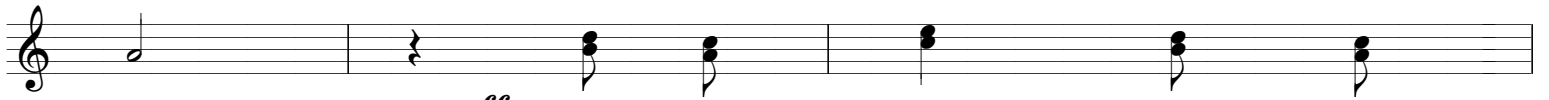
Nương Tựa Chúa

Tin tưởng

Nguyễn Kha

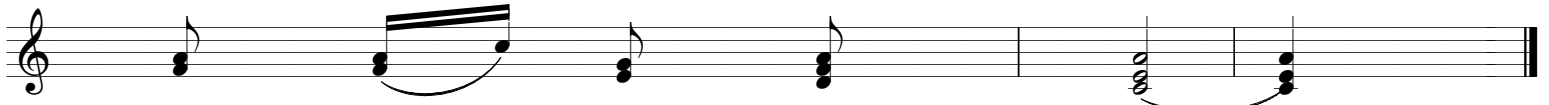


ĐK. Nương tựa Chúa thì tốt hơn nương tựa loài



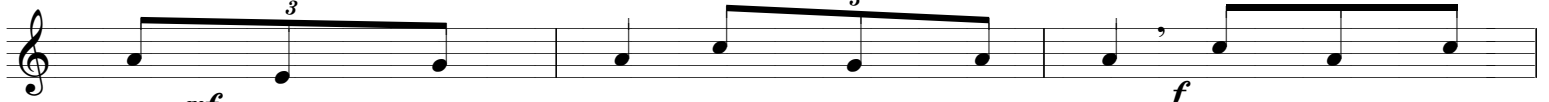
người! Nương tựa Chúa hơn nương

Dim et Rall.....

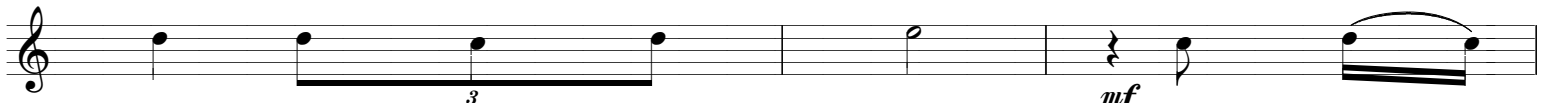


tựa các bậc quân vương!

Nài van

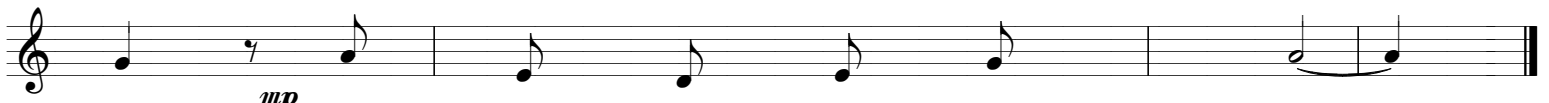


1. Xin mở cho tôi các cửa Công Minh! Xin mở cho
2. Chúa là nơi tôi trú ngụ nường thân, Dân đường tôi



tôi đi các cửa Công Chính! Để tôi
trên nẻo quang sáng! Là Gia

Dim et Rall.....



vào, Nghiệp, tôi Gia vào Nghiệp phụng thờ Thiên Chúa!
Nghiệp, Gia Nghiệp ngàn đời của tôi!