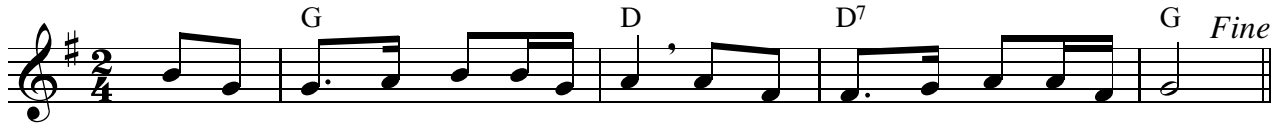


Có Chúa Kê Bên

Tv 90, 1-2.10-11.12-13.14-15a

Ngọc Cẩn

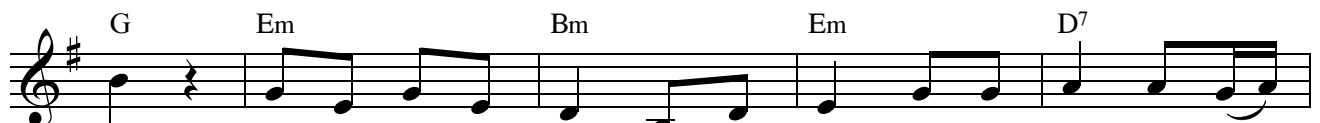
Lento



Đáp: Lúc ngặt nghèo, xin Chúa ở kê bên. Lúc ngặt nghèo, xin Chúa ở kê bên.



1. Hỡi ai nương tựa Đấng Tối Cao, và núp bóng Đấng quyền năng tuyệt



đôi, Hãy thưa với Chúa rằng: "Lạy Thiên Chúa, Ngài là nơi con ẩn



náu, là đồn lũy che chở con, con tin tưởng vào Ngài.



2. Bạn sẽ không gặp điều ác hại, và tai ương không bén



mãng tới nhà, bởi chung Người truyền cho thiên



sứ giữ gìn bạn trên khắp nẻo đường.



3. Thiên sứ sẽ tay đỡ tay nâng cho bạn khỏi vấp chân vào đá.



Bạn có thể giẫm lên hùm thiêng rắn độc, đập nát đầu sư tử khủng long.

4. Chúa phán: Kẻ gấn bó cùng Ta sẽ được ơn giải thoát,
 người nhận biết danh Ta sẽ được sức phù trì. Khi kêu đến
 Ta, Ta liền đáp lại lúc ngặt nghèo có Ta ở kề bên.

D.C. al fine

Tung hô Tin Mừng - CNMC 1C

Người ta sống không chỉ nhờ cơm bánh, nhưng
 còn nhờ mọi lời miệng Thiên Chúa phán ra.