

* CNMC 2C:
(câu 1, 2, 4, 5.)
* CNTN 3A:
(câu 1, 3, 5.)

Nguồn Ánh Sáng

Tv 26,1.4, 7-8a,8b-9abc, 13-14

Ngọc Cầm

Andante con moto ♩=75

A *F#m*

Đáp: Chúa là nguồn ánh sáng và ơn cứu độ của

E *E7* *A* *Fine*

tôi, tôi còn sợ người nào?

A *F#m* *Bm*

1. Chúa là nguồn ánh sáng và ơn cứu độ tôi,

E *E7* *C#m* *C#°*

tôi còn sợ người nào? Chúa là thành lũy bảo

Em *D* *F#m* *E7* *DC.*

vệ đời tôi, tôi khiếp gì ai nữa?

A *F#m* *A* *F* *E7* *F#m* *A*

2. Lạy Chúa cúi xin Ngài nghe tiếng con kêu, xin thương tình đáp lại.

C#m *D* *F* *E7* *DC.*

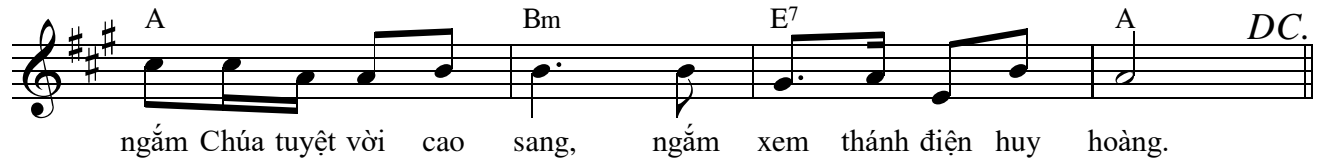
Nghĩ về Ngài lòng con tự nhủ: hãy tìm kiếm Thánh Nhan.

A *Bm*

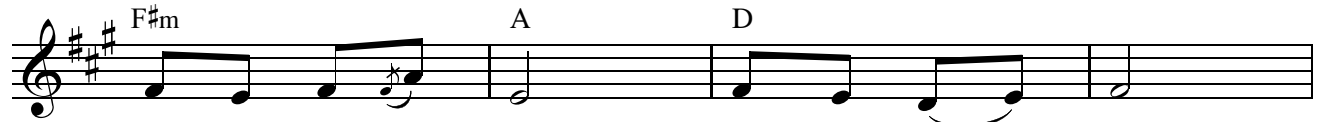
3. Một điều tôi kiếm tôi xin, là luôn được ở trong đền

A *F#m*

Chúa mọi ngày trong suốt cuộc đời, để chiêm



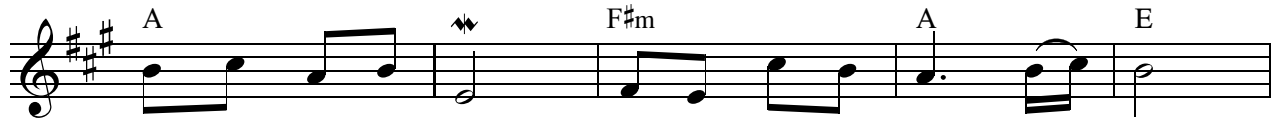
4. Lay Chúa, con tìm kiếm Thánh Nhan Ngài,



xin Ngài đừng ẩn mặt. Tôi tỏ Ngài đây,



xin đừng giận mà ruồng rẫy. Chính Ngài là Đấng phù trợ con.



5. Tôi vững vàng tin tưởng sẽ được thấy ân lộc Chúa ban



trong cõi đất dành cho kẻ sùng. Hãy cậy trông vào Chúa, mạnh bạo



lên, can đảm lên nào! Hãy cậy trông vào Chúa.

Tung hô Tin Mừng - CNMC 2C

Musical score for 'Tung hô Tin Mừng - CNMC 2C'. The score is written in treble clef, 2/4 time, with a key signature of one sharp (F#). The melody is on the top staff, and the lyrics are written below it. Chords are indicated above the notes. The lyrics are: "Từ đám mây sáng chói, tiếng Chúa Cha phán rằng: 'Đây là Con yêu dấu, làm vui thoả lòng Ta, hãy vâng nghe lời Người.'" The chords are: A, D, A, C#m, A, Bm, E7, A.

Từ đám mây sáng chói, tiếng Chúa Cha phán rằng: "Đây là Con yêu
dấu, làm vui thoả lòng Ta, hãy vâng nghe lời Người.

Tung hô Tin Mừng - CNTN3A

Musical score for 'Tung hô Tin Mừng - CNTN3A'. The score is written in treble clef, 2/4 time, with a key signature of one sharp (F#). The melody is on the top staff, and the lyrics are written below it. Chords are indicated above the notes. The lyrics are: "Al - le - lu - ia, al - le - lu - ia. Đức Ky - tô rao giảng Tin Mừng Nước Trời và chữa hết mọi kẻ tật nguyên trong dân. Al". The score ends with a double bar line and a repeat sign. The chords are: C, G7, C, F, G, C, F, G7, C.

Al - le - lu - ia, al - le - lu - ia. *Fine*
Đức Ky - tô rao giảng Tin Mừng Nước Trời và chữa
hết mọi kẻ tật nguyên trong dân. Al