

Nghĩa Nặng Ân Sâu

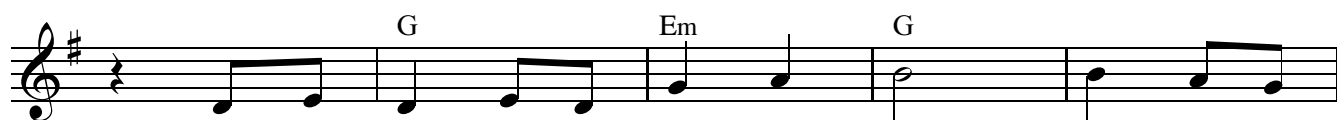
Tv 24. 4bc-5ac, 6-7bc, 8-9

Ngọc Cầm

Moderato $\text{♩} = 80$



Đáp: Lạy Chúa, xin nhớ lại nghĩa nặng ân sâu của Ngài.



1. Đường nẻo Ngài xin dạy cho con biết, lối đi của



Ngài, xin chỉ bảo con. Xin dẫn con theo đường chân lý Ngài và bảo



ban dạy dỗ, vì chính Ngài là Thiên Chúa cứu độ con.



Sớm hôm con những cậy trông Ngài, vì Ngài nhân ái.



2. Xin nhớ lại nghĩa nặng với ân sâu Ngài đã



từng biểu lộ từ muôn thuở Tuổi xuân trôi



dại bao lầm lỗi, xin lấy tình thương mà nhớ đến con cùng.

3. Chúa là Đấng nhân từ chính trực chỉ lối
 cho tội nhân, dẫn kẻ nghèo theo đường công
 chính, dạy cho biết đường lối của Người.

D.C. al fine

Tung hô Tin Mừng - CNTN 26A

Al - le - lu - ia, al - le - lu - ia. *Fine*
 Chúa nói: Chiên của tôi thì nghe tiếng tôi;
 tôi biết chúng và chúng theo tôi. Al