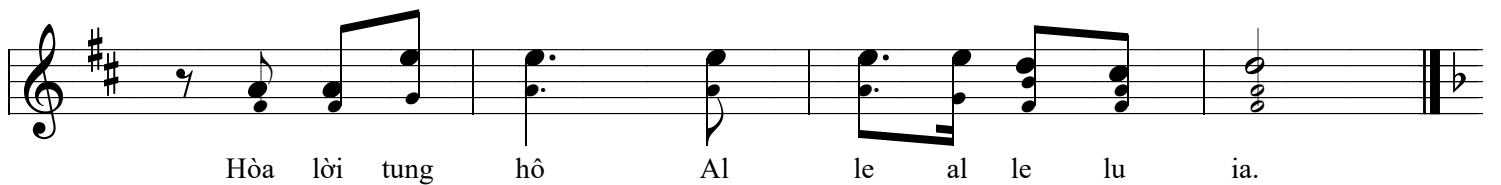
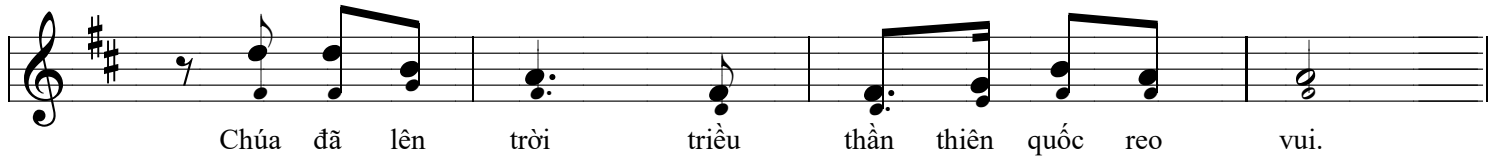
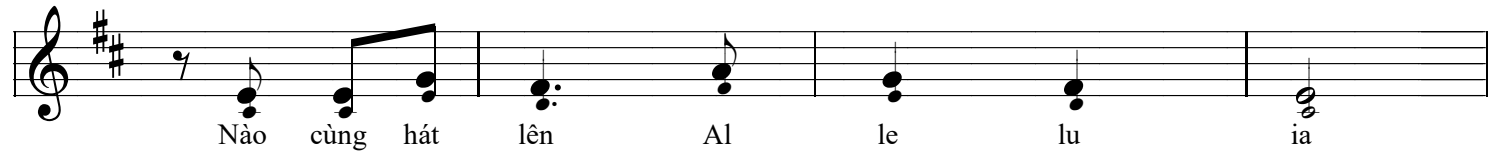
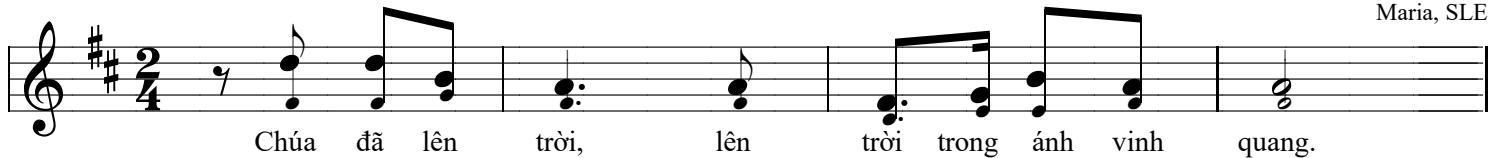


CHÚA ĐÃ LÊN TRỜI

Maria, SLE



1_Này người Ga - li - lê sao còn đứng ngẩn ngơ làm chi?
2_Hãy làm cho muôn dân trở thành những môn sinh của Thầy.
3_Người về bên hữu Cha, nhưng Người vẫn luôn ở cùng ta.
4_Người ngư ngại uy linh, khai mở lối cánh cửa trường sinh.

