

# Con Tin Kính Tôn Thờ

Vương Diệu

*Tâm tình*



ĐK: Con tin kính tôn thờ Mình Máu Thánh Chúa.



Vì yêu thương nhân loại, Chúa hiến thân chịu chết.



Vì yêu thương nhân loại, mà Chúa ban Máu



Thịt, làm thần lương nuôi sống muôn dân. Con tin



kính tôn thờ Mình Máu Thánh Chúa. Vì yêu



thương chúng con, Chúa đến trong trần gian.



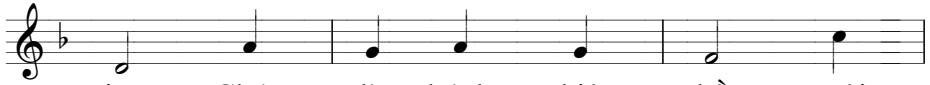
Vì yêu thương chúng con, Chúa ở lại cùng



con cho tới ngày tận thế cánh chung.



1. Chúa là bánh bởi trời ban xuống cho thế  
2. Chúa ngự trong Thánh Thể đang sống giữa chúng  
3. Chúa là Chúa chiên lành chăn dắt chiên khắp



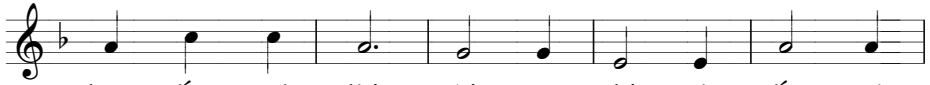
gian. Chúa là bánh Thiên Thần nuôi  
con. Chúa tha thiết kêu mời, mong  
nơi. Chúa là Chúa chiên thật, chăm



sống người dương thế. Thịt Chúa là của ăn, Máu  
muôn mọi người tới. Hãy tới dự tiệc thánh, hãy  
sóc từng con chiên. Đưa tới đồng cỏ xanh. Dẫn



Chúa là của uống. Ai ăn bánh này sẽ  
tới ăn và uống. Ai đang đói mệt sẽ  
tới tận nguồn nước. Chiên không thiếu gì. Dầu



được sống muôn đời. Ai ăn Thịt và uống Máu  
được thêm sức mạnh. Ai vất vả kiệt sức yếu  
gặp muôn nguy hiểm, chiên an toàn nghỉ ngơi dưỡng



Chúa, sẽ được sống muôn đời.  
đuối, được bồi dưỡng xác hồn.  
sức, suốt đời sống an lành.

