

# Nhân Chứng Phúc Âm

Lm. Thành Tâm

Cm

A<sup>b</sup>

E<sup>b</sup>

Fm

B<sup>b</sup>



1. Ta về thôi vì thánh lễ đã hết nhưng đời ta là thánh  
2. Ta đừng lo vì Thiên Chúa Ngài biết con người ta nhiều yếu

E<sup>b</sup>

A<sup>b</sup>

Cm

A<sup>b</sup>

B<sup>b</sup>

G



lễ nói dài. Dem tình thương Thiên Chúa đến mọi nơi ta sống  
đuối lỏi lằm. Nên Ngài thương ban ơn thánh triền miên ta sống

Cm

B<sup>b</sup>

E<sup>b</sup>

Cm



sao để thành chứng nhân.  
sao để thành chứng nhân.

ĐK: Này Ngài sai ta đi đây đó. Sống chứng

Gm

Fm

E<sup>b</sup>

A<sup>b</sup>

B<sup>b7</sup>

Fm



nhân Phúc Âm.

Lãnh sứ mạng Chúa trao hôm nào vì là

F<sup>7</sup>

B<sup>b</sup>

B<sup>b7</sup>

E<sup>b</sup>



Con Thiên Chúa.

Này Ngài sai ta đi đây đó đi loan

Fm

A<sup>b</sup>

B<sup>b</sup>

E<sup>b</sup>



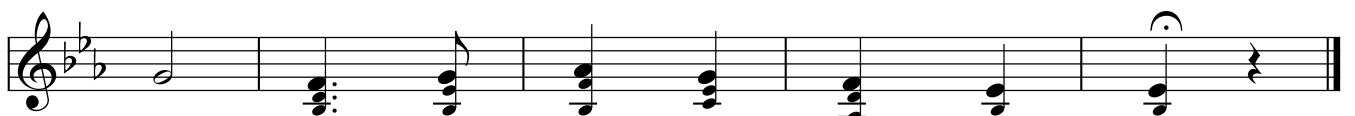
báo Tin Mừng.

Loan tin mới tin vui của

B<sup>b</sup>

B<sup>b7</sup>

E<sup>b</sup>



Ngài rằng Thiên Chúa yêu thương loài người.