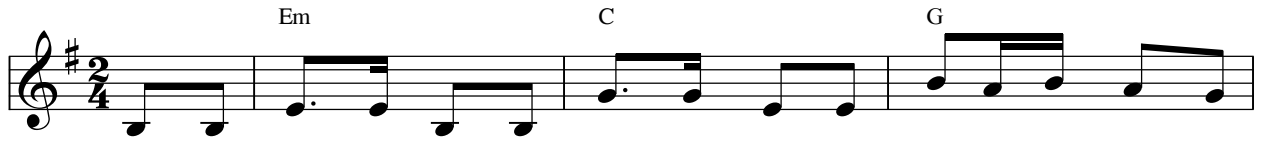
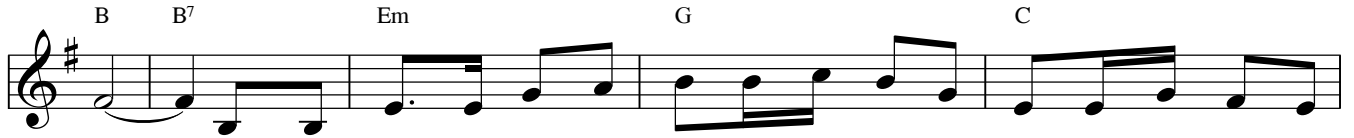


# Tìm Đến Mẹ Yêu

Lm. Thái Nguyên



1. Chiều dần buông bóng mờ phủ xuống tâm hồn tìm đến để nấu nướng bên  
2. Đời trần gian vẫn còn nhiều nỗi mang nặng tội lỗi gây đờn đau cho



Mẹ. Nguyện Mẹ thương đời con nặng gánh bao lắng lo nhọc nhằn bao khó khăn trên  
Mẹ. Nguyện Mẹ thương chở che nâng đỡ khi bước con lỡ lầm cuộc sống bao thăng



đời. ĐK: Mẹ hỡi! Con tìm đến Mẹ yêu khi chiều đã dần phai nghe  
trầm.



lòng con những u hoài. Đời con dâng Mẹ một tình yêu



mến mong được sống bên Mẹ hiền đời nhẹ gánh đau thương ưu phiền.