

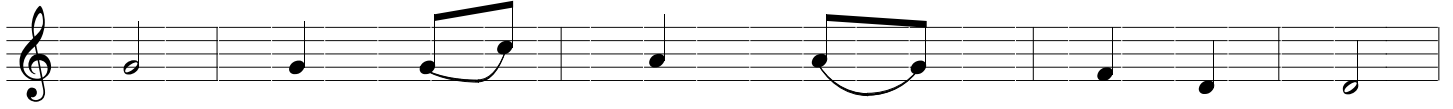
NHỚ VỀ TIÊN TỔ CHỨNG NHÂN

Sơn ca Linh

Khoan thai



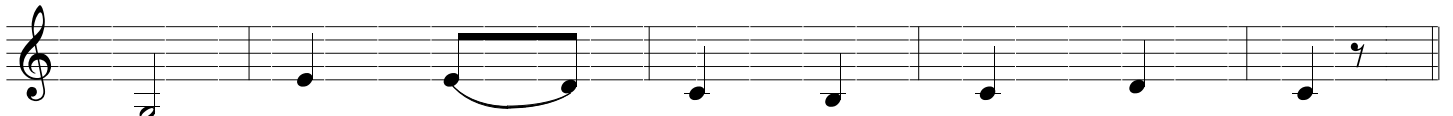
① Cây có cội, nước có nguồn thì ta có tổ
② Ai khó nghèo, ai hiền lành và ai phải khóc
③ Cây Giáo phận ai góp phần làm nên cho xanh



tiên. Hạt giống xưa nát mục ngày nào
than. Thì sẽ được ủ an ngọt ngào
tươi. Những đấng cay gian lao tù đày



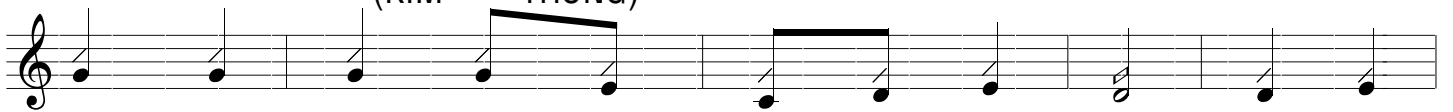
giờ đơm hoa kết trái tràn trào. gương anh
và sẽ tiến đến quê hương trời. ai bỏ
từng hy sinh thăm trái đường dài. Chịu khổ



hùng, gương trung thành ngàn năm không phai.
mình vì Nước Trời nào đâu uống công.
nhục để viết trọn bài ca "Chứng nhân"



ĐK. AN - RÊ PHÚ YÊN, tông đồ giáo dân. Bao
(KIM THÔNG)



hiều năm qua gương anh hùng vẫn sáng lên. Con cháu



giờ này xin theo bước chân Ngài mà yêu mến



Chúa sắt son trung thành.