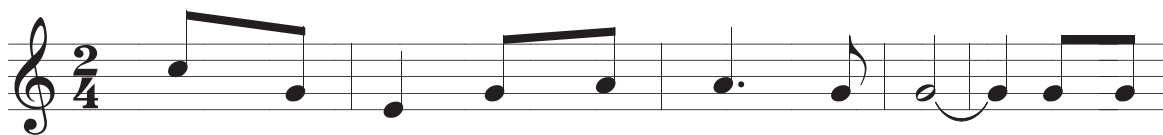
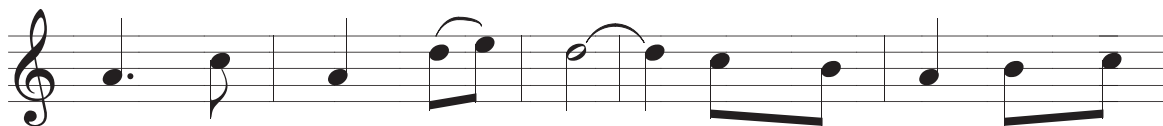


NẾU TRONG ĐỜI

Lm. Mi Trâm



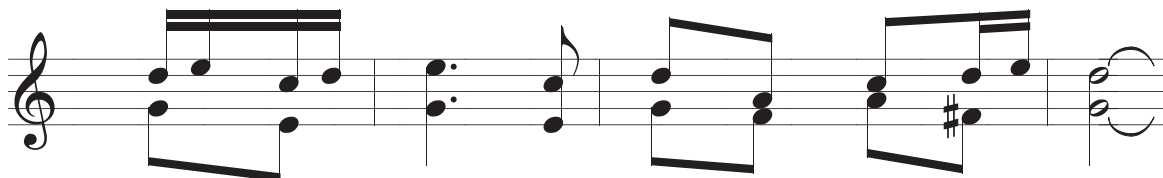
1. Nếu trong đời con thấy Chúa xa xôi thì đời
2. Nếu trong đời chẳng thấy Chúa nơi đâu thì đời
3. Nếu trong đời con chẳng thấy tương lai thì đời



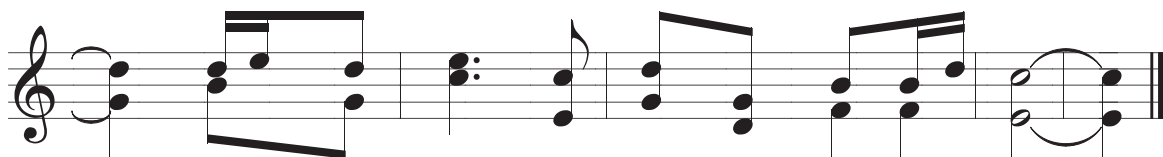
1. con sẽ buồn lắm thôi. Nếu trong đời con thấy
2. con thất vọng thẳm sâu. Nếu trong đời con thấy
3. con mỗi mòn sớm hôm. Nếu trong đời con biết



1. Chúa gần bên thì đời con hết cả ưu phiền.
2. Chúa cầm tay thì đời con sức sống dâng đầy.
3. có đời sau thì đời con sống tốt mỗi ngày.



ĐK. Hãy tìm Chúa đời con từ nay sẽ vui.



Hãy tin Chúa đời con từ nay sẽ vui.