

**CHÚA NHẬT 11B**  
**193. TỐT ĐẸP THAY**

Tv 91

Lm. Mi Trầm



ĐK. Lạy Chúa, tốt đẹp thay được cảm tạ Chúa.



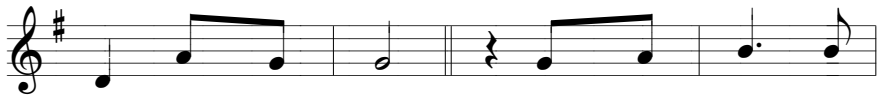
1. Lạy Đấng Tối Cao, tốt đẹp thay được cảm tạ



Chúa. Và đàn ca kính danh Ngài. Được loan



báo tình thương Ngài từ sáng sớm và lòng trung tín của



Ngài lúc đêm khuya. 2. Người công chính trở



hoa như cây dừa, vươn cao như cây hương bá Li



băng. Được trồng nơi nhà Chúa và trở bông trong



tiền đường nhà Thiên Chúa chúng ta. 3. Dấu cao

The image shows a musical score for a song. It consists of four staves of music, each with a treble clef and a key signature of one sharp (F#). The lyrics are written below the notes. The first staff contains the lyrics: "niên vẫn còn sinh hoa trái, tràn đầy nhựa". The second staff contains: "sống và mãi xanh tươi để loan truyền Chúa". The third staff contains: "thật là ngay chính. Ngài là chôn con nường". The fourth staff contains: "thân, nơi Ngài chẳng có chi sai trái." There are red curved lines under some notes in the first and second staves, possibly indicating a specific performance style or a correction.

niên vẫn còn sinh hoa trái, tràn đầy nhựa  
sống và mãi xanh tươi để loan truyền Chúa  
thật là ngay chính. Ngài là chôn con nường  
thân, nơi Ngài chẳng có chi sai trái.

**ALLELUIA-CHÚA NHẬT 11B**  
**(Hát số 96, trang 121)**