

Theo Chúa

Ga 1,35-42 * Chúa Nhật II Thường Niên B

La Thập Tự



1. Theo Chúa là sống với Chúa. Theo Chúa là chết cho Ngài. Theo
2. Theo Chúa là đến với Chúa. Theo Chúa hiệp nhất với Ngài. Theo
3. Ai đã cùng sống với Chúa, sẽ thấy cuộc sống an bình. Năm



1. Chúa là đi mọi nơi nói cho nhân trần Chúa yêu con người. Theo
2. Chúa dẫu bao đổi thay, khó nguy dằng dầy vẫn không xa Ngài. Theo
3. thánng đời bao đổi thay Chúa luôn bên mình vẫn không lo gì. Ai



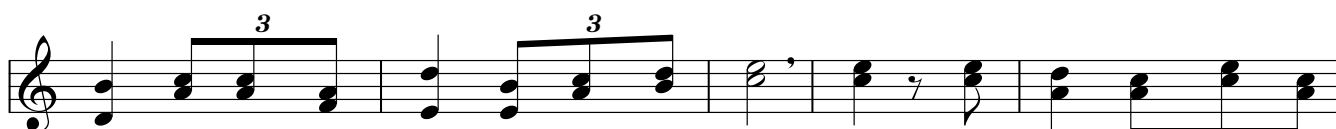
1. Chúa là nghe tiếng Ngài, và thưa lạy Thầy con đây. Theo
2. Chúa là vâng ý Ngài, ngày đêm nguyện cầu không phai. Theo
3. đã liều thân với Ngài, hiển vinh ngàn đời không với. Theo



1. Chúa là đến với Ngài, xem chỗ Ngài ở và ở với Ngài.
2. Chúa dẫu có bao ngày, giông tố trùng khơi vẫn sống với Ngài.
3. Chúa vững bước trên đời mau đến Ngài đi Ngài luôn đón mời.



ĐK: Chúa! Chúa ơi, con xin theo Ngài dẫu muôn chông gai trên đường; mặc



cho dốc đá hiểm nguy và bao tâm tối. Chúa! Chúa ơi, được sống với



Ngài còn gì vui hơn, còn gì hay hơn; Con xin cảm tạ ơn Ngài.