

# Cho Con Ẩn Trú

Tv. 70

Lm. Kim Long

C F Am

Đk: Xin trở nên núi đá cho con ẩn trú.

Lạy Chúa!

Xin trở nên núi

G C F Em Am Dm

Xin trở nên khiên thuẫn che chở con cùng, vì Chúa là sức

đá, nên khiên thuẫn che chở con cùng, vì Chúa giải

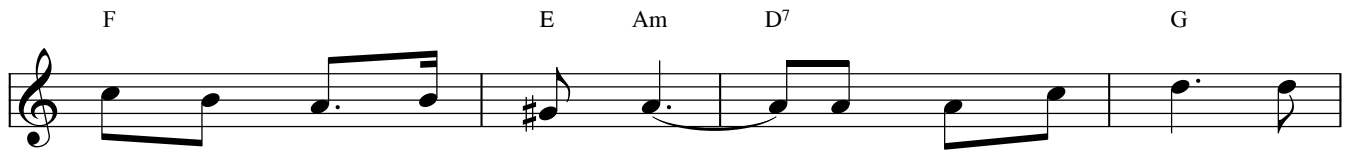
G<sup>7</sup> C G<sup>7</sup> C

mạnh giải phóng con, là Đấng Cứu Độ con.

phóng con, là Đấng Cứu Độ con.

Em Am C

1. Từ thuở sơ sinh con đã nương nhờ Chúa, Ngài  
2. Đừng bỏ rơi con khi tấm thân già yếu, đừng  
3. Miệng con tuyên xưng bao phúc ân của Chúa, thuật



kéo con ra khỏi lòng mẹ. Từ hồi thanh xuân con  
lánh xa con lúc tàn hơi. Trọn đời con luôn lên  
đức công minh chính trực Ngài. Người người hôm nay nghe



vẫn trông cậy (*i*) Ngài, xin ca tụng Ngài đến muôn đời.  
tiếng ca tụng (*ư*) Ngài, xin thương độ trì chẳng khi rời.  
biết sẽ kể (*ê*) lại, mai sau sẽ còn tán dương hoài.