

# Tình Yêu Chúa

Lm. Kim Long



ĐK: Chúa ơi! Tình yêu Ngài ai người suy thấu? Thiên thu viên mãn thăm



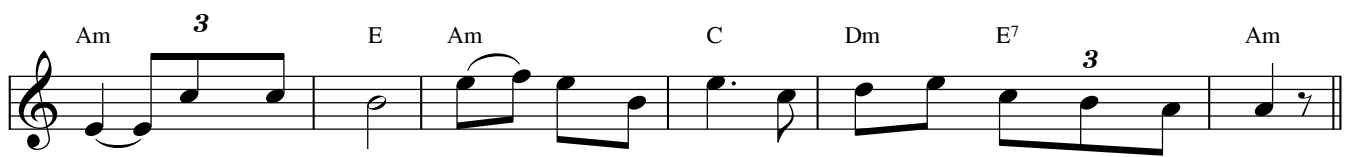
sâu, thiết tha và cao vút khung trời, vững bền và chan chứa mọi nơi.



1. Con đây quá thấp hèn mà Ngài cất nhắc lên. Kiếp thân bụi
2. Bê - lem Chúa giáng trần chuồng bò chồn nấu thân. Đức Vua Bình
3. Thương con sống giữa đời sầu buồn vương khắp nơi. Chúa ban Thần



tro được Thiên Chúa cao quang gọi tên. Khi chưa có núi đồi, địa  
An vì con giáng sinh trong lều than. Can - vê Chúa hiển mình thập  
Linh hầu nâng đỡ con vui thánh thời. Theo con mỗi bước đường phủ



cầu trống rỗng thôi. Chúa đã chọn con và ban phúc ân dư đầy rồi.  
tự chồn tế sinh. Chúa bao hiển vinh vì con chết đi trong nhục hình.  
đầy những mến thương. Dẫn con cùng đi vượt qua gió sương trên dặm trường.