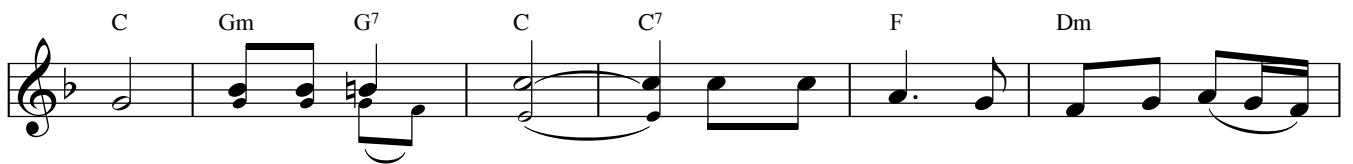


Từ Cảnh Sườn Chúa

Lm. Kim Long



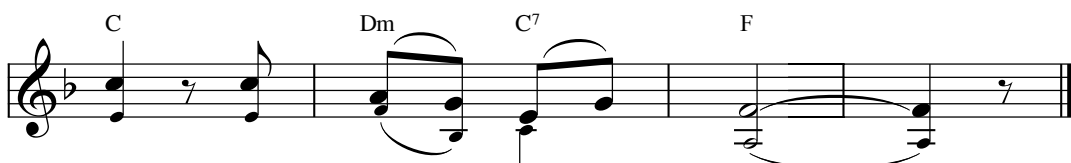
1. Tôi thấy nước sự sống chảy ra từ cạnh sườn Đức Ki
2. Tôi đã thấy mạch suối trào tuôn chảy dạt dào khắp sơn
3. Tôi đã thấy đèn thánh từ đây được rộng mở đón muôn
4. Tôi đã thấy Ngôi Lời đã đem an bình tặng khắp nơi



- tô. Al - le - lu - ia! Hết những ai thanh tẩy trong nước
khê. Al - le - lu - ia! Hết những ai đã được ơn cứu
dân. Al - le - lu - ia! Hết những ai tin nhận ơn thánh
nơi. Al - le - lu - ia! Hết những ai nay là con Chúa



này đều được cứu độ, họ cùng ca lên: Al - le - lu -
độ đều cùng tiến về, mừng vui ca lên: Al - le - lu -
Người đều được tiếp nhận, họ cùng ca lên: Al - le - lu -
đều tìm về với Người, mừng vui ca lên: Al - le - lu -



ia! Al - le - lu - ia!
ia! Al - le - lu - ia!
ia! Al - le - lu - ia!
ia! Al - le - lu - ia!