

TÌNH YÊU LÀ THỂ ĐÓ

Em

B

C

D

Lm. Hoài Bắc.op

Em



1. Đọc suốt theo con đường thánh giá Chúa, trải rộng bao không khiếp của lòng người.

2. Đừng chớ quên chính mình đang bước tới, đường hành hương niềm hy vọng ngày mai.

Em⁷

Am

B⁷



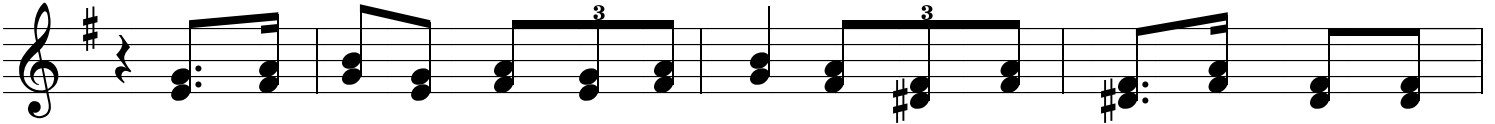
Lòng vô ơn phản trắc giả dối, những tráo trở lật lọng của lương tri.

Là đi trên đường đi của Chúa, sống chết vì phục vụ và yêu thương.

Em

G

B⁷



Con đau đớn vì roi đòn tàn nhẫn, tinh thần hoảng loạn như bị ruồng

Để nhận ra đường khổ hình thánh giá, chính là con đường dẫn về Tinh

Em

C

B⁷

Em



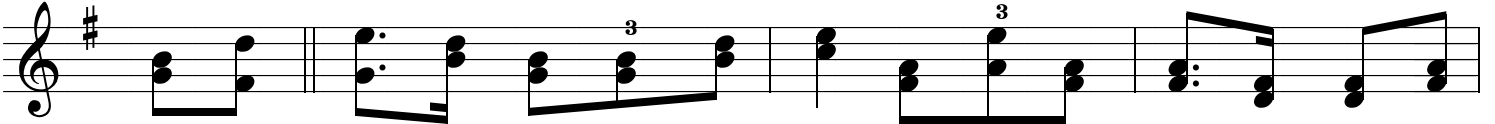
rẫy. Lạy Thiên Chúa, lạy Thiên Chúa của con, sao Ngài đành ngoảnh mặt bỏ rơi con.

Yêu. Để từ nay dù sóng gió khổ đau, luôn cậy dựa chính nguồn lực cứu rỗi.

Em

C

D⁷



ĐK: Là thể đó con đường của thánh giá, bằng chứng hùng hồn của một Tinh

G

Am

D

F[#]

B⁷



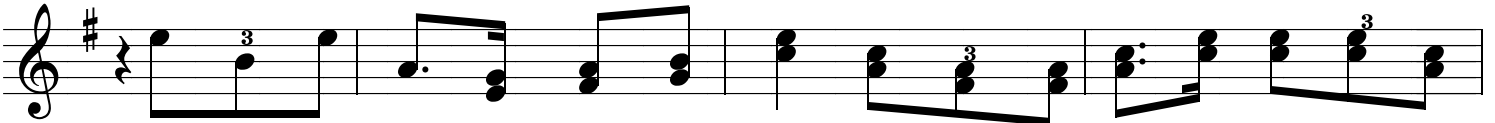
Yêu. Chỉ có hy sinh chấp nhận quên mình, dám chết thay cho người mình yêu.

Em

Am

C

Am



Trong niềm hy vọng đặt nơi Thiên Chúa, lữ hành niềm tin bám lấy Chúa Ki-

Em

C

Am

B⁷

Em



tô. Dù cho hận thù bạo lực gian tham, vẫn kiên cường thấp sáng ơn Phục Sinh.