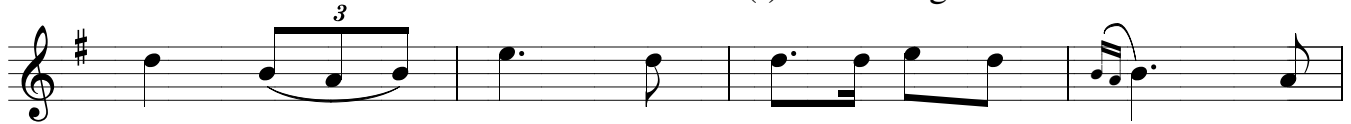


Con Tin Vào Chúa

Kim Ân



1. Con tin vào Chúa hằng (ư) sống. Con tin vào
2. Con tin vào Chúa đã (a) sống. Con tin vào
3. Con tin vào Chúa tình (i) thương. Con tin vào



Đấng vinh thắng. Con nay tìm đến bên Ngài, ban
Chúa tình mến. Cho con luôn hướng về Ngài, trong
Chúa nguồn sáng. Tương lai mong ước là Ngài, đau



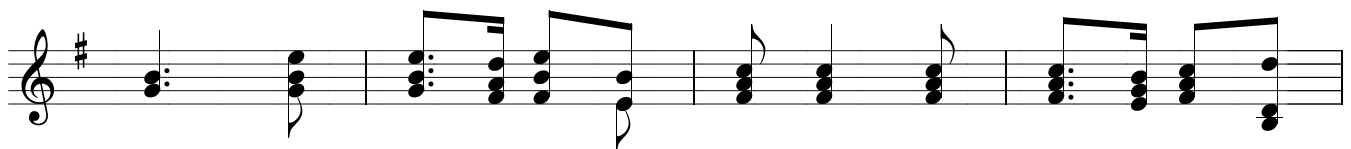
ơn soi sáng trên đời, nguồn ơn giải thoát cho
tay thánh giá cuộc đời, nguồn ơn giải thoát cho
thương gai góc trên đời, nguồn ơn giải thoát cho



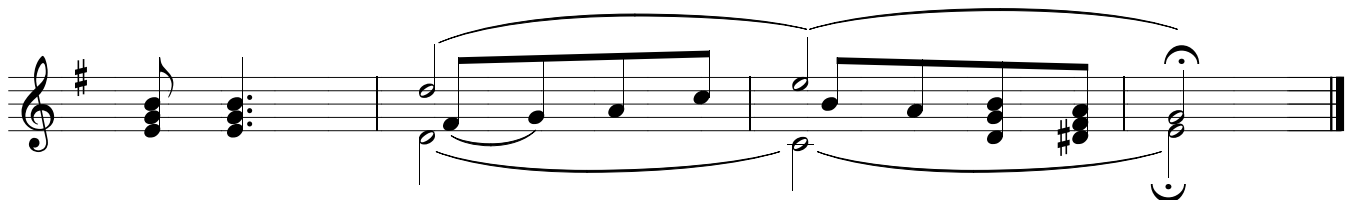
con. **ĐK.** Con tin vào Chúa, nguồn ơn cứu
con.
con.



độ. Con tin vào Chúa, cùng đích cuộc



đời. Ánh sáng cho những người tin theo, giúp sức cho cảnh đời



cheo leo. Niềm — vui của con nay trong tay Ngài.
Hm —————