

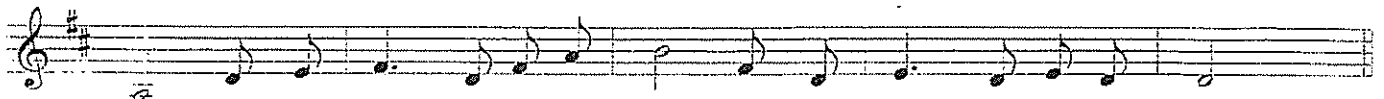
Chúa Sống Trong Tôi

(GL 2,20)

Kim Ân



1. Ngài điu tôi về nơi ánh sáng, trong cây trồng chẳng hề thất
2. Và giờ đây, lời kinh sám hối, cho đời tôi, thuộc trọn về
3. Từ thập giá, nguồn ơn cứu rỗi, đem tình thương trao ban con



vong. Là thành lũy, để tôi nương náu, ban hồng ân giữa những thương đau.
Ngài. Đường công chính nở hoa thơm ngát, luôn ủi an và đỡ nâng tôi.
người. từ bóng tối, phục sinh vinh thắng, đem bình an trong nỗi hân hoan.



ĐK: Và tôi sống, không còn là tôi sống nhưng là chính Chúa sống trong tôi. Để từ



đây, tôi thuộc về Chúa, niềm phó thác xin dâng lên Ngài, tiếng khóc tiếng cười, sóng gió cuộc



đời. tin vào Ngài ánh sáng chiếu soi rạng ngời.