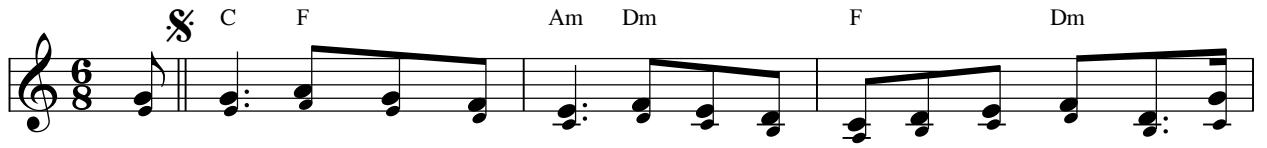


Giêsu Nhân Lành

Tv. 22

Hải Triều



ĐK: Giê - su Chúa chiên nhân lành dẫn đưa linh hồn con trong cánh đồng tươi



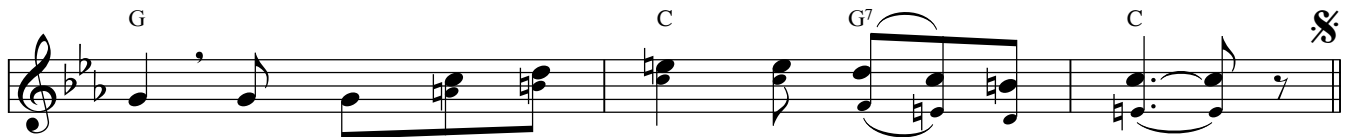
xanh. Giê - su Chúa bao nhân lành dẫn đưa con về bên suối nước mát trong xanh.



1. Cho dù trong thung lũng tối âm u ngàn hiểm nguy vương
2. Trên đầu con ơn Chúa xúc hương thơm Người dọn bàn ăn



lối con không lo sợ gì. Bao đèo cao vách núi đứng cheo
uống trước bao quân thù con. Trong nhà Người con vui sướng hân



leo gậy Người đưa dẫn lối bước con bình an.
hoan ngàn hồng ân chan chứa chén con tràn lan.