

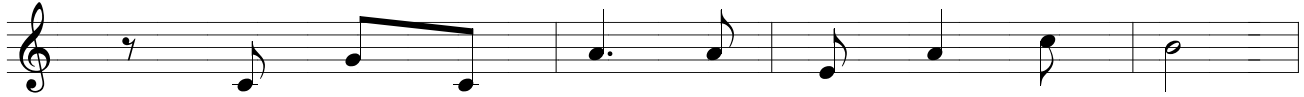
Gần Bên Lòng Chúa

Sâu lắng

Giang Ân



Gần bên lòng Chúa tâm hồn con lắng đọng.
(.Gần bên lòng.) Chúa tâm hồn con vững vàng.



Gần bên lòng Chúa tâm hồn con sống vui.
Gần bên lòng Chúa tâm hồn con ủi an.



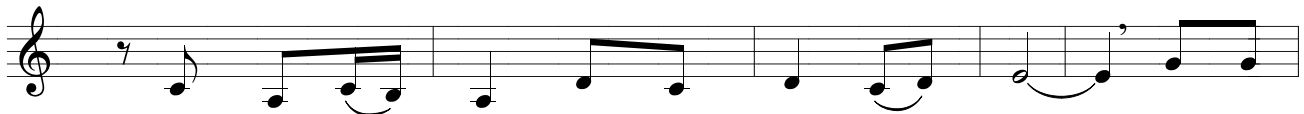
Chúa ban an bình, Chúa ban ân tình, tình yêu
Chúa thương con nhiều, Chúa luôn mong chờ, chờ con



1. Chúa, ôi thăm sâu! Gần bên lòng
2. đến bên lòng Chúa.



1. Chúa là cây nho và con đây là cành.
2. Chúa là cây nho và con đây là cành.
3. Chúa là cây nho và con đây là cành.



1. Con được kết hiệp trong tình thương của Chúa. Ôi bao
2. Con mà xa Ngài linh hồn con lạc lối. Xin cho
3. Con được biết Ngài do tình thương của Chúa. Xin cho



1. la Suối Nguồn êm ái, ngày tháng qua tuôn đổ chan hòa.
2. con ở lại trong Chúa, được chở che nơi cánh tay Ngài.
3. con suốt đời theo Chúa, hằng tín trung son sắt muôn đời.