

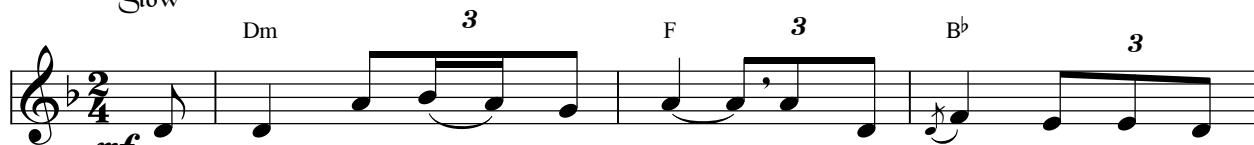
Kiếp Cỏ Cây

♩ = 60

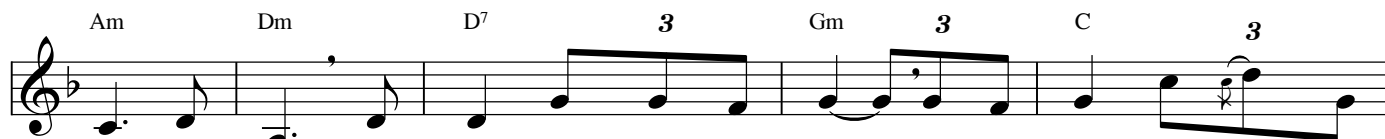
11.5.2002

Nhạc & Lời
Đình Công Huỳnh

Slow



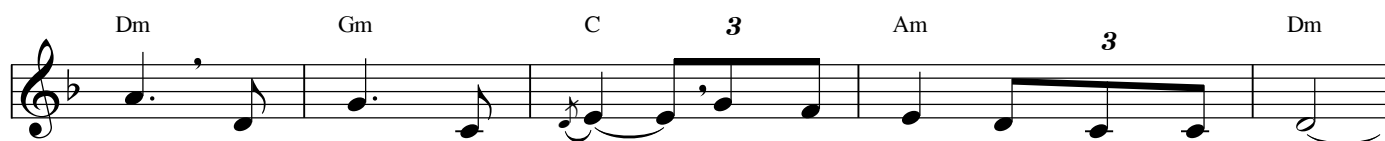
1. *mf* Đời người như kiếp cỏ cây, chóng tàn phai như hoa sớm
2. Đời người như chiếc thuyền trôi, giữa đại dương bao la vô
3. Lòng người hơn đáy biển sâu, biết dò đâu ai suy cho



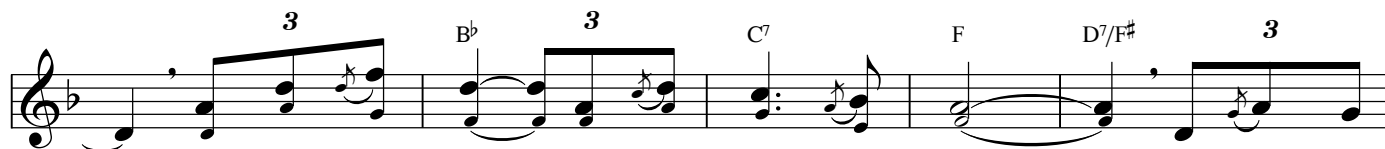
nở tối tàn. Đời người như mây dạt trôi, nơi trời xa gió cuốn bạt
tận ngút trời. Thuyền đời như thoi đẩy lui, trôi dạt nơi đất khách người
cùng hỡi người. Tình nào không vương sâu đâu, ai nào đâu không đối lứa



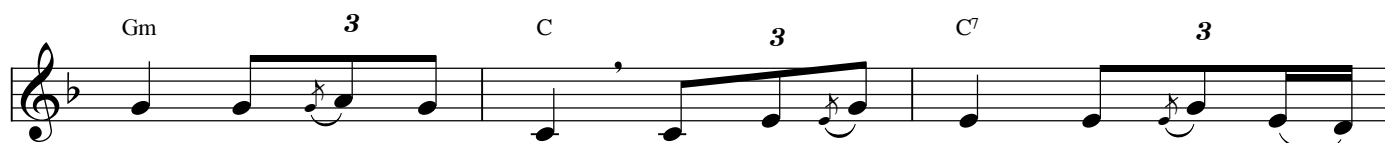
phương. Còn nụ cười nào thắm trên môi, một kiếp sống như sóng nổi
ta. Lạc loài một mình với phong ba của trần thế xô ngã đời
nhau. Để lại một người khuất sau lưng, đời ngang trái ai biết lòng



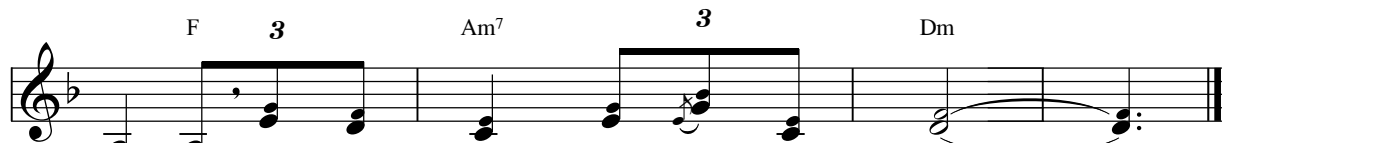
trôi? Người ơi! Người ơi! Hãy nhớ cho ta là bụi tro.
ta. Về đâu về đâu, mắt môi kia theo dòng đời trôi.
ai. Tình phai tình phai, thế nhân ơi thôi đừng sầu thương.



ĐK: Đời như cánh hoa rồi cũng mau phai tàn. Mỗi gót phiêu



du chân bước lê trần. Tình đời úa phai theo tháng năm



dài. Có một ngày theo lá rụng rơi.