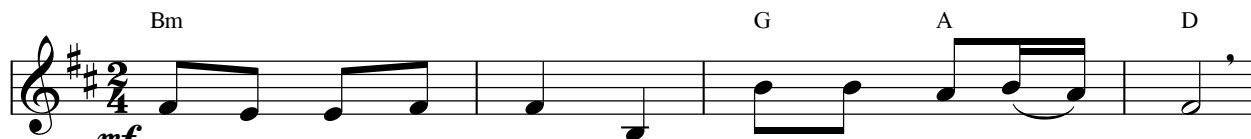


Trên Đồi Chiều Canvê

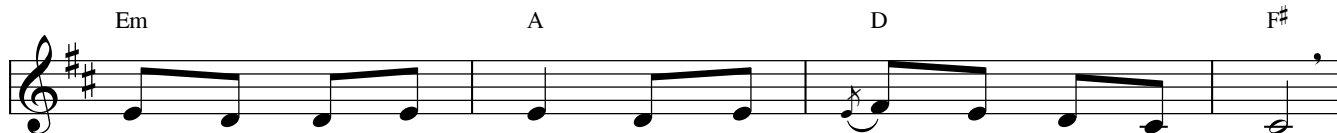
♩ = 65 - Tâm tình

19.3.2013

Nhạc & Lời
Đình Công Huỳnh



mf
1. Trên đồi chiều Can - vê Mẹ đứng tái tê cõi lòng.
2. Ôi lòng Mẹ kiên trung lòng mền sắt son đến cùng.
3. Xin Mẹ dạy con luôn dừng gót bước quay trở về.



mp
Cung nhạc sầu thê lương Mẹ đau đớn bên Con đoạn trường.
Âm thầm Mẹ thông công cùng Con Chúa chung vui sẻ buồn.
Bao ngày dài đi hoang lòng thống hối, ăn năn tội lệ.



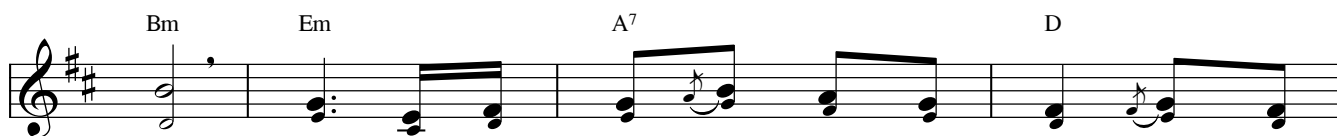
f
Ôi loài người đang tâm để Con Chúa treo trên thập hình.
Trên hành trình dương gian Mẹ theo Chúa qua muôn nẻo đường.
Quay về cùng Cha yêu là Thiên Chúa xót thương vô bờ.



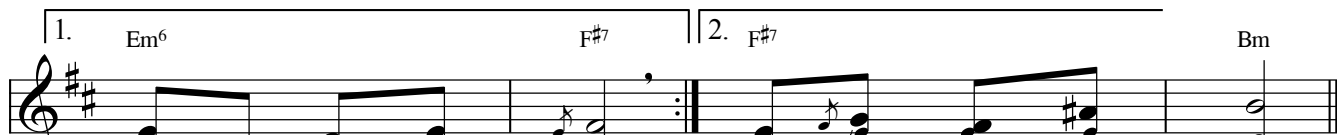
mf
Mang tội tình nhân gian chịu chết đớn đau nhức thân.
Luôn một lòng "Xin Vâng" để thánh ý Cha biểu dương.
Ôn Ngài đổ trên con và xóa hết bao tội nhơ.



f
ĐK: Trên đồi Can - vê chiều xưa hiu hắt Chúa hiến thân chỉ vì yêu
Trong chiều lao xao lòng Mẹ chua xót thấy Con yêu lưới dòng dâm



thương. *mp* Ôi vì tội con Chúa tuôn máu đào đã hy
thâu. Xin Mẹ dạy con biết luôn chấp nhận dấu cuộc ...



1. sinh để con được sống. 2. đời vẫn nhiều thương đau.