

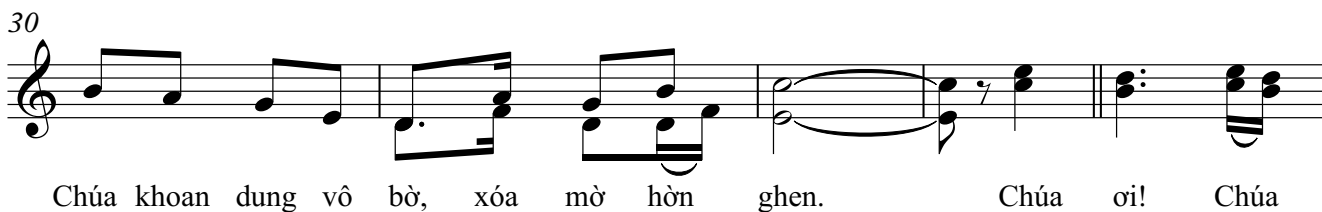
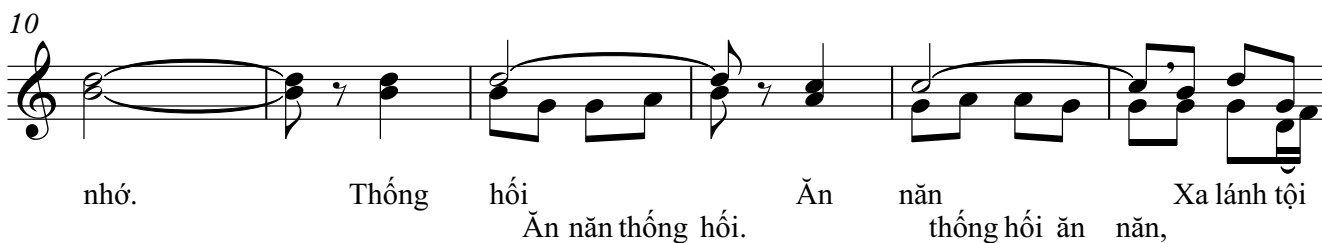
Mến Chúa Yêu Người

Tha thiết


Phạm Đức Huyền



Intro.

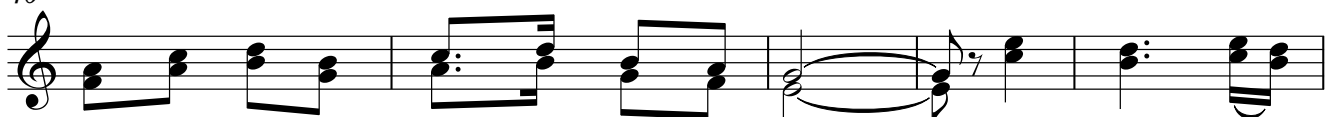


35



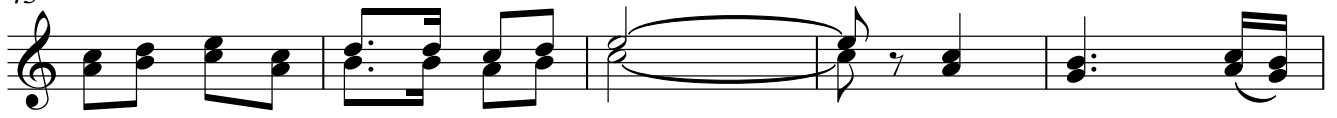
là mạch suối *tình yêu*, con yêu mến Chúa. Chúa ơi! Chúa

40



là nguồn sống tựa nương, Chúa thương con nhiều. Chúa ơi! Chúa

45



là mạch suối hồng ân, con cậy trông Chúa. Chúa ơi! Chúa

50




là khiên đỡ chở che, con chẳng lo chi?

55



1. In dẫu chân đậm sâu trên cát loang xa hun hút
 2. In dẫu chân đậm sâu trên cát loang xa xa mãi.
 3. In dẫu chân đậm sâu trên cát loang xa thăm thăm.
 4. In dẫu chân đậm sâu trên cát loang xa xa tí.

59



Con biết rằng Chúa đã bồng con bước qua nổi trôi. Chúa mến
 Con biết rằng Chúa đã bồng con lướt qua bóng đêm. Chúa mến
 Con biết rằng Chúa đã bồng con thoát đêm tối tăm. Chúa mến
 Con biết rằng Chúa đã bồng con lánh xa hố sâu. Chúa mến

64



yêu! con xin tạ lỗi, con nợ Chúa rồi. Chúa ngã
 yêu! con xin tạ lỗi, con nợ ơn đời. Đã trót
 yêu! con xin tạ lỗi, con nợ bao người. Đã khóc
 yêu! con xin tạ lỗi, con nợ gian trần. Đã lấm

68



gục đầu đội mào gai đau đón vô ngàn.
 phạm bỏ quên giới răn "Mến Chúa Yêu Người".
 thâm vì quên bao đáng cay kiếp sống thẳng trâm.
 lần chẳng lo sót chia trăm mỗi âu sâu.

D.C. al Fine