

GIÊSU ! GIÊSU !

(Hát lúc rước lễ Thứ Sáu TT)

Thành Tâm



1. Nhìn thập giá ngất cao Giê - su chịu treo. Con gẫm suy : "Sao
2. Đường lên núi dốc cao Cal - vê chiều nao. Lê bước đi nghiêng
3. Mặc ai đó bủ môi khinh khi cười chê. Tin nổi sao ? "Một
4. Kia trông Chúa mắt môi như đang gọi ta Yêu trách ta, sao



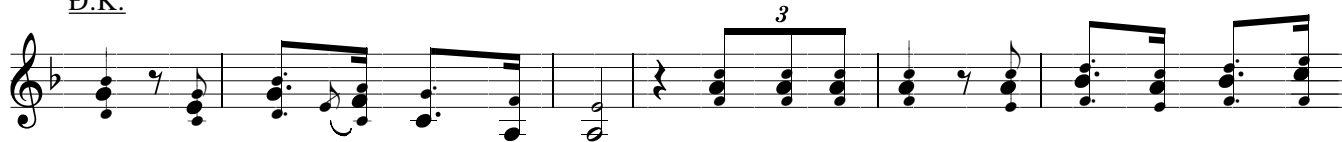
Chúa yêu con làm chi ? Kia trên Thiên quốc cõi phúc vinh quang nào
ngã trên con đường gai. Nay sao hỏi Chúa mang lấy bao nhiêu là
Chúa ngô nghê chịu treo ?" Phần con, chỉ biết một Đức Ki - tô chịu
nỡ vô tâm thờ ơ ? Vòng gai đinh sắt chưa đủ khơi lên lòng



thiếu đau, mà đến đây chung cùng chia sẻ kiếp người.
đón đau ? Lòng xót xa nghẹn ngào không thốt nên lời.
đóng đinh, và chết treo thập hình để cứu muôn người.
cảm thương sao ? Nào hãy mau quay về bên Chúa nhân từ.



D.K. Giê - su, Giê - su con muốn yêu Ngài tha thiết. Ôi Giê - su, Giê -



su, tình Chúa xiết bao diệu kỳ ! Giê - su, Giê - su, vì sao Ngài hy sinh



chết ? Chết treo khổ đau, thập giá ngất cao chiều nao. Đường lên



nao. Mấy ai biết chăng : vì Chúa quá yêu trần gian.