

Chiều Tím Canvê

Nhạc: Ngoại Quốc
Lời Việt: Đặng Chí Hưng

Em



Ngon đời Gol - gô - tha một chiều Can - vê mây
đi ngang qua vậy mà không ai mau

G

A

C



tím, tím ngắt. Chúa nát tan trong tim mắt lim dim treo trên thập
đến cứu Chúa. Thấy chúa treo trơ vợ cứ hững hờ quay lưng làm ...

1. Bm

2. Em D

G

D

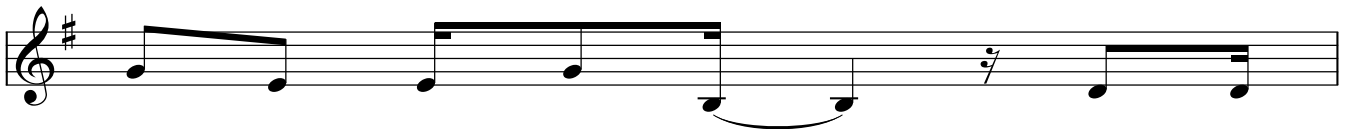


hình. Người người ... ngờ. Tội tình chi Ngài bị quân dữ hành thi chết trên

Em

Bm

D



cây thánh giá khổ lụy. Tình đậm

G

D

B7



sâu Ngài nào oán trách gì đâu mong người thương mến nhau. Ngài đã

Em

Bm



chết gánh hết tội lỗi trần gian và xóa
chết gánh hết tội lỗi đời con và xóa

A

Em

D.S. al Coda



tan đi bao vết nơ do tội con người. Chuộc tội
tan đi bao vết nơ do tội con làm. Nguyên tình

1. C A

Chúa đã xuống cứu rồi mà thế gian vô tâm đâu ai nào hay

B⁷

đâu. Ngài đã ...

2. C Bm Em

Chúa mở lối dẫn tới thập giá kia con xin noi theo từ đây.

♩ C CODA Bm Em

Chúa mở lối dẫn tới thập giá kia con xin noi theo vắc từ đây.