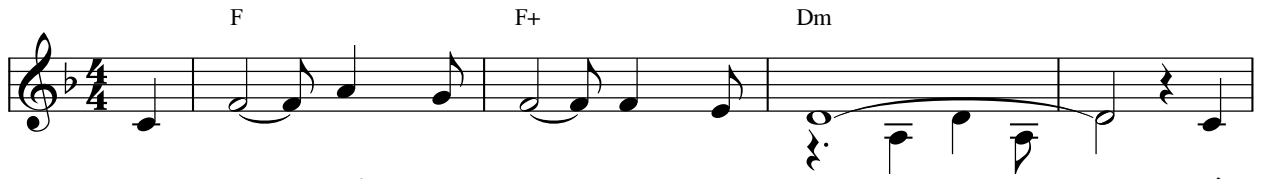


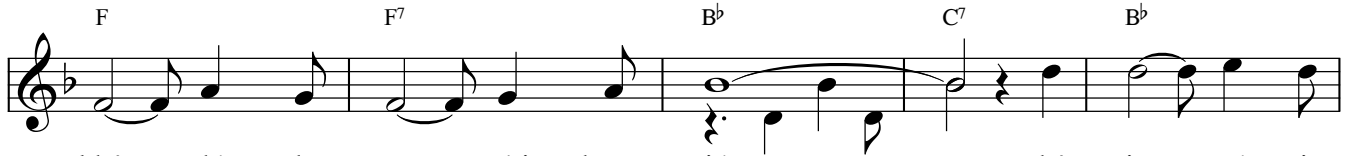
Quê Hương Thượng Đế

Nhạc: Lm. Thành Tâm

Lời: Trần Sỹ Tín & Vũ Khởi Phụng



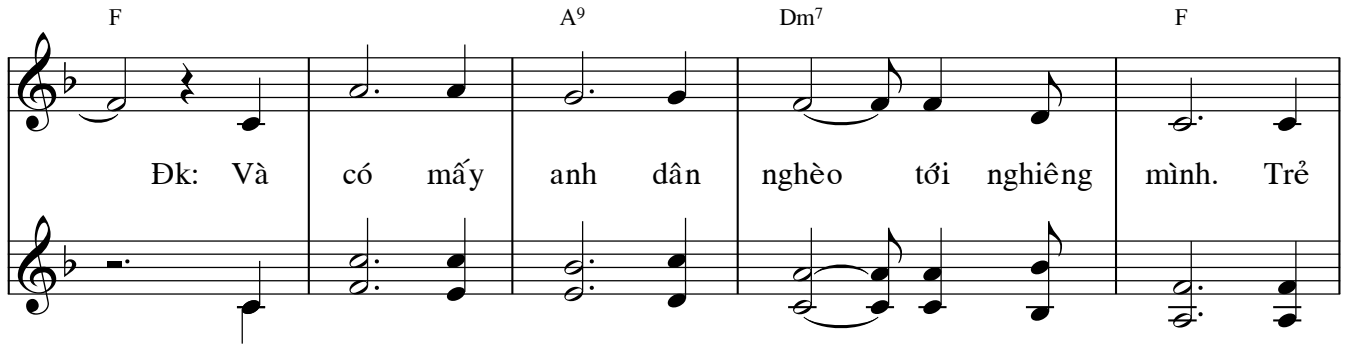
1. Nửa đêm chốn hoang vu Chúa ra đời. Đồi
2. Một đêm Chúa sinh ra bên rìa làng. Cỏ
3. Từ nay Chúa với con chung cuộc đời. Cùng



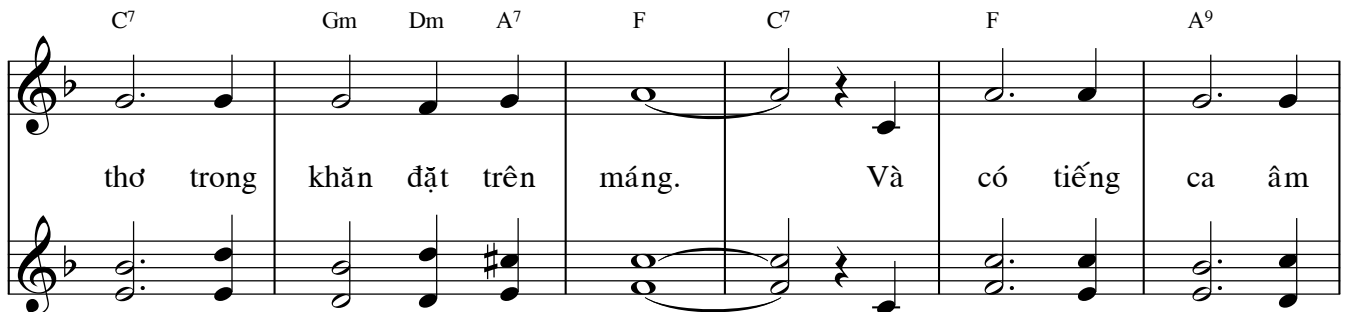
khô đá chơ vơ trời băng giá. Nhân gian có tin
rơm giấu thân gầy ngăn cơn gió. Đêm khuya giữa canh
nhau bước thẳng trăm đường dương thế. Ai ơi hãy im



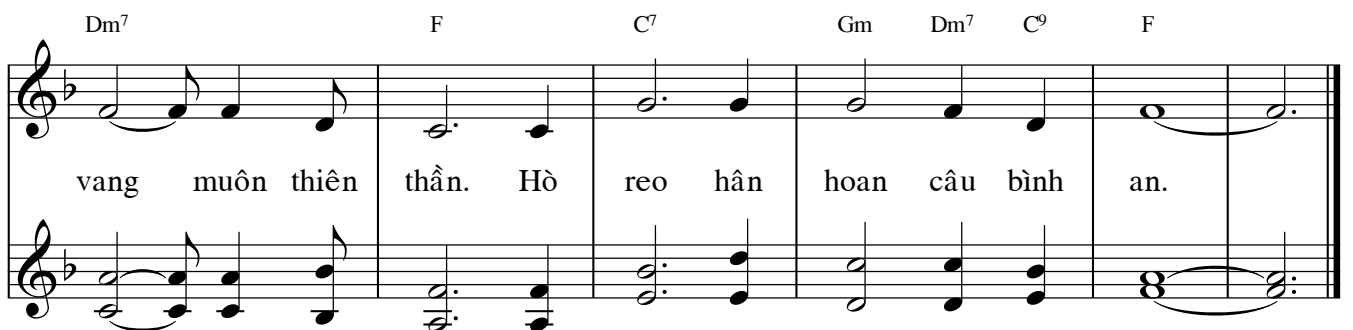
vui phận bèo chốn quê nghèo. Hãy đi tìm xem trẻ thơ.
thâu rạng ngời giữa đêm dài. Ánh sao Bình An đã lên.
nghe: Lời Người đã ra đời. Đến mau tìm xem Chúa ta.



Đk: Và có mấy anh dân nghèo tới nghiêng mình. Trẻ



thơ trong khăn đặt trên máng. Và có tiếng ca âm



vang muôn thiên thần. Hò reo hân hoan câu bình an.