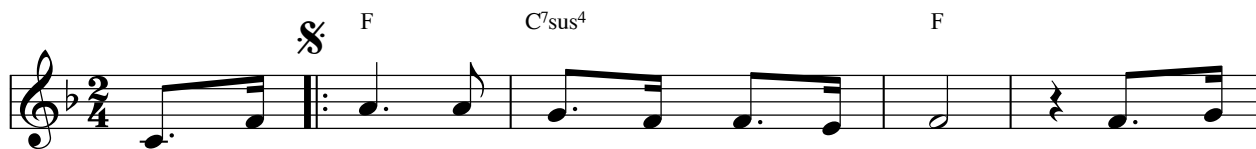


# Yêsu! Yêsu!

Cor. 2: 2

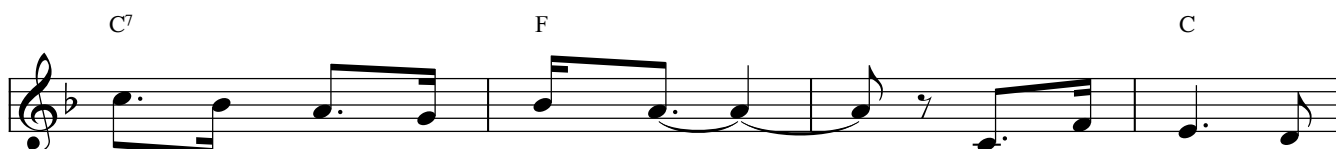
Lm. Thành Tâm



1. Nhìn thập giá ngất cao Yê - su chịu treo. Con gấm
2. Đường lên núi dốc cao Cal - vê chiều nao. Lê bước
3. Mặc ai đó bĩu môi khinh khi cười chê. Tin nổi
4. Kìa trông Chúa mắt môi như đang gọi ta. Yêu trách



suy: "Sao Chúa yêu con làm chi?" Kìa trên thiên quốc cõi  
đi nghiêng ngả trên con đường gai. Này sao hỡi Chúa mang  
sao? "Một Chúa ngô nghê chịu treo?" Phần con chỉ biết một  
ta sao nở vô tâm thờ ơ? Vòng gai đinh sắt chưa



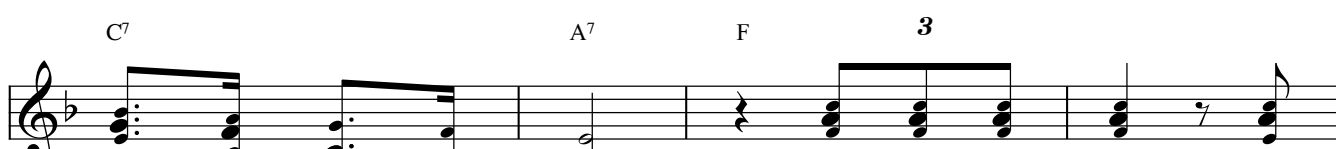
phúc vinh quang nào thiếu đâu. Mà đến đây chung  
lấy bao nhiêu là đôn đau? Lòng xót xa ghen  
Đức Ki - tô chịu đóng đinh. Và chết treo thập  
đủ khời lên cảm thương sao? Nào hãy mau quay



cùng chia sẻ kiếp người?  
ngào không thốt nên lời. Đk: Yê - su, Yê - su con  
hình để cứu muôn người.  
về bên Chúa nhân từ!



muốn yêu Ngài tha thiết. Ôi! Yê - su, Yê - su tình



Chúa xiết bao diệu kỳ! Yê - su, Yê - su vì

sao Ngài hy sinh chết? Chết treo khổ đau thập

giá ngất cao chiều nao. 2. Đường lên ... nao.  
3. Mặc ai ...  
4. Kìa trông ...

**CODA** Máy ai biết chăng: vì Chúa quá yêu trần gian.

**Bài hát lúc thờ lạy Thánh Giá chiều thứ sáu Tuần Thánh**  
**NB: TK 4 dùng để giúp cộng đoàn sám hối**